

ACCUMULATEURS DE CHALEUR

# AccuWIN

Accumulateurs de chaleur

**Pour maisons individuelles et petits collectifs**



Contenance : de 825 à 1 500 litres

windhager

LA CHALEUR DE L'AVENIR



CONFORTABLE, EFFICACE ET  
FLEXIBLE

- 
- 
- 4** De la chaleur selon vos besoins
  - 6** AccuWIN – vos avantages
  - 8** AccuWIN Solar – vos avantages
  - 10** Module d'eau instantanée FRIWA
  - 11** Combinaisons et charge en stratification
  - 12** Chargement accumulateurs de chaleur en cascade
  - 13** Déchargement accumulateurs de chaleur en cascade
  - 14** Facile à combiner
  - 15** Caractéristiques techniques



# La chaleur de l'avenir

Depuis plus de 90 ans, nous assurons le chauffage de nos clients dans l'Europe entière, pour le bien-être de tous les occupants de la maison. Au fil des décennies, nous avons acquis une expérience précieuse et sommes devenus des experts dans le domaine des solutions de chauffage écologiques. Ces connaissances nous permettent de développer des technologies novatrices. Nos solutions de chauffage sont ainsi une promesse de confort, aujourd'hui comme demain. Tous nos clients bénéficient de systèmes personnalisés, qui leur garantissent le chauffage fiable de leur maison pendant des dizaines d'années.

Nous produisons nos chaudières de haute qualité uniquement à Seekirchen am Wallersee, une petite ville située près de Salzbourg en Autriche. Nos produits innovants ont fait leurs preuves non seulement auprès de nos clients, mais aussi auprès d'organismes de contrôle indépendants : ils attestent régulièrement de la qualité supérieure de nos solutions.



# Confortable, efficace et flexible

## De la chaleur selon vos besoins

AccuWIN stocke la chaleur avec efficacité et sécurité. Avec votre accumulateur de chaleur, vous disposez de la chaleur suivant vos besoins et utilisez au maximum l'énergie de votre installation de chauffage.

Le chauffage se doit d'être aussi confortable que possible. Avec la conception de ses chaudières, Windhager y contribue de manière substantielle, mais une grande part revient toutefois aux accumulateurs de chaleur, en particulier lorsque l'on chauffe avec des bûches. Associé à un module d'eau instantanée, il assure également l'approvisionnement en eau chaude sanitaire.



- Coûts de chauffage réduits
- Rechargements plus espacés
- Montage simple
- Installation possible dans un recoin

AccuWIN  
Accumulateurs de chaleur



### Plus de confort pour le chauffage

Il est important de stocker l'énergie produite en excès, en particulier pour les chaudières à combustible solides, comme les chaudières bois à gazéification. Un accumulateur de chaleur joue bien ce rôle : la chaleur inutilisée est aussitôt transférée de la chaudière à l'accumulateur et quand le besoin se fait sentir, elle est très rapidement réinjectée dans le système de chauffage. Un effet secondaire apprécié : les rechargements s'espacent considérablement. Par exemple, le matin, le système chauffe encore avec l'énergie résiduelle de la veille. Une recharge en bois ne se fera que bien plus tard. Chauffer devient ainsi beaucoup plus confortable pour vous !

### Rendement énergétique maximal

En combinaison avec le système de régulation intelligent MES<sup>PLUS</sup>, le système de chauffage atteint des rendements énergétiques maximum. Parallèlement, la consommation en combustibles, et ses coûts, sont sensiblement réduits.

Vous avez sur votre toit une installation solaire ? Dans ce cas, l'accumulateur de chaleur AccuWIN Solar se charge d'une utilisation optimale de l'énergie : L'éner-

gie produite pendant la journée est stockée dans l'AccuWIN Solar et peut être utilisée le soir pour préparer de l'eau chaude ou en appoint de chauffage.

### Des combinaisons pour répondre à vos souhaits

L'AccuWIN peut être combiné en toute flexibilité : il est possible par exemple d'associer différentes tailles d'accumulateurs selon vos exigences. De plus, un chauffe-eau ou un module d'eau instantanée peuvent être intégrés pour préparer l'eau chaude sanitaire.



**AccuWIN Solar**  
Accumulateur de chaleur  
solaire avec module d'eau  
instantanée



# Détails convaincants

## AccuWIN – vos avantages

Votre AccuWIN est convaincant jusque dans le moindre détail. Chaque composant de cet accumulateur de chaleur a été élaboré avec précision, correspond aux dernières avancées technologiques et vous offre des avantages indéniables : c'est la qualité Premium qui vous séduit.

- Mise en place possible dans un recoin grâce aux raccords intelligents
- Se combine avec un module d'eau instantanée ou un chauffe-eau
- Possibilité d'associer différentes tailles d'accumulateurs

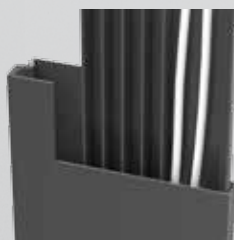
### ISOLATION EN NON-TISSÉ DE QUALITÉ DE 100 MM

Contrairement aux isolations thermiques à base de mousse souple utilisées dans des produits comparables, l'AccuWIN est, lui, équipé d'une isolation en non-tissé de qualité, préservant l'environnement et hypoallergénique. Avantages : jusqu'à 38 % de pertes calorifiques en moins, montage simple sous toutes conditions de température et design agréable grâce à l'habillage en polystyrène.

### LECTURE FACILE DES TEMPÉRATURES DU TAMPON

Trois thermomètres indicateurs<sup>1)</sup> sont répartis dans les zones supérieure, inférieure et médiane pour la lecture des températures. Vous voyez tout de suite s'il faut recharger du bois.

RAIL À CROCHETS

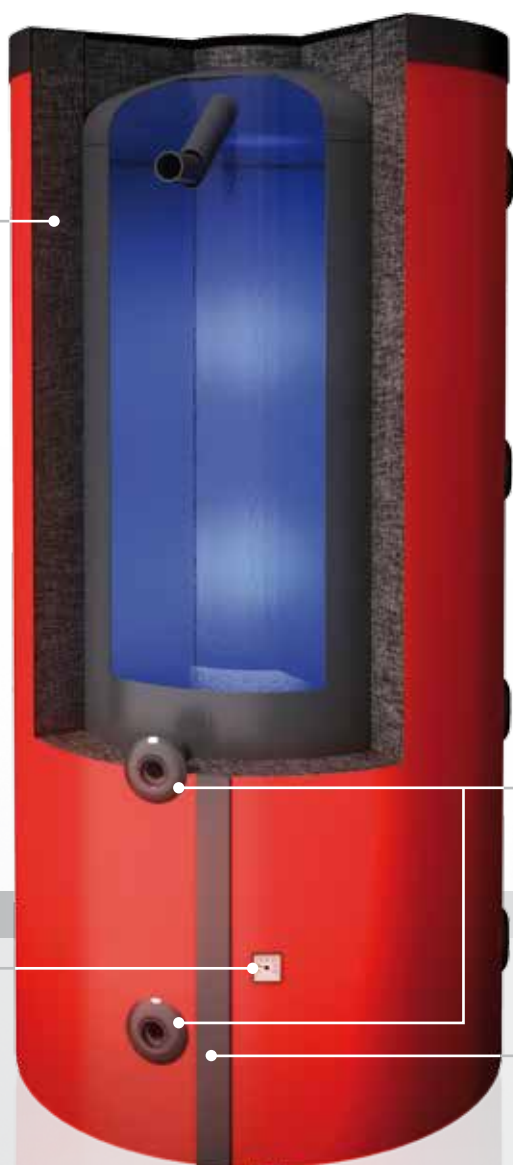


ISOLATION EN NON-TISSÉ



RACCORDS





#### RACCORDS INTELLIGENTS

Le positionnement des huit raccords 6/4" procure une grande flexibilité : l'AccuWIN a besoin de peu d'espace et peut se placer dans un recoin. L'eau est toujours prélevée par le tube de raccordement du haut, au niveau de température le plus élevé, et envoyée dans le système de chauffage. Le tube du bas transporte uniquement de l'eau prélevée dans la zone la plus froide vers la chaudière. Ainsi, tout le volume du réservoir est utilisé.

#### RAIL À CROCHETS COMME CHEMIN DE CÂBLE

Le rail à crochets permet une fixation rapide et simple de l'isolation en non-tissé, contrairement aux fermetures à glissière peu pratiques fréquemment employées, et sert également de chemin de câbles pour la pose des sondes.

<sup>1)</sup> Thermomètres indicateurs en accessoires

# Détails convaincants

## AccuWIN Solar – vos avantages

AccuWIN Solar permet d'ajouter une installation solaire à votre système de chauffage de manière idéale. Il est possible d'intégrer des capteurs solaires au système de chauffage en toute simplicité, même ultérieurement.

- Intégration solaire facile
- Rendement solaire maximum
- Montage gain de place du module d'eau instantanée

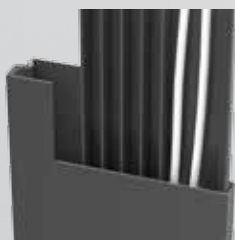
### ISOLATION EN NON-TISSÉ DE QUALITÉ DE 100 MM

Contrairement aux isolations thermiques à base de mousse souple utilisées dans des produits comparables, l'AccuWIN Solar est, lui, équipé d'une isolation en non-tissé de qualité, préservant l'environnement et hypoallergénique. Avantages : jusqu'à 38 % de pertes calorifiques en moins, montage simple sous toutes conditions de température et design agréable grâce à l'habillage en polystyrène.

### SERPENTIN-RÉCHAUFFEUR

Deux serpentins-réchauffeurs solaires, placés en haut et en bas dans le réservoir, garantissent une utilisation efficace de l'énergie solaire. La commutation entre les deux serpentins fournit un rendement solaire particulièrement élevé. L'installation solaire peut également être intégrée ultérieurement au système de chauffage.

RAIL À CROCHETS



ISOLATION EN NON-TISSÉ



RACCORDS





#### MODULE D'EAU INSTANTANÉE

Un module d'eau instantanée peut être monté directement sur l'AccuWIN Solar pour la production d'eau chaude sanitaire. Plus besoin de chauffe-eau – cela fait gagner bien de la place !

#### RACCORDS INTELLIGENTS

Le positionnement des huit raccords 6/4" procure une grande flexibilité : l'AccuWIN a besoin de peu d'espace et peut se placer dans un recoin. Parallèlement, tout le volume du réservoir est utilisé de manière idéale, étant donné que l'eau est toujours prélevée par le tube de raccordement du haut au niveau de température le plus élevé. Le tube du bas transporte toujours de l'eau prélevée dans la zone la plus froide vers la chaudière, utilisant de cette manière tout le volume du réservoir.

# Simple à combiner

## Module d'eau instantanée FRIWA

Le module d'eau instantanée FRIWA combiné à l'AccuWIN ou AccuWIN Solar permet d'obtenir une production d'eau chaude rapide et fiable.

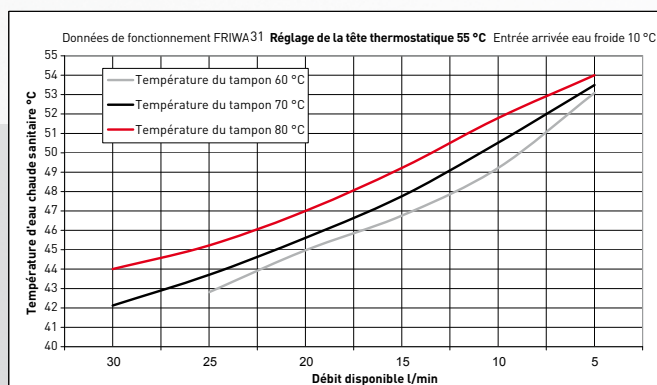


La température de l'eau chaude sanitaire et la quantité soutirée dépendent de la température de l'accumulateur de chaleur.

Le module d'eau instantanée est installé soit directement sur l'AccuWIN Solar, soit dans le cas de l'AccuWIN, au mur. Vous économisez ainsi beaucoup d'espace, puisqu'il n'est plus utile d'installer un chauffe-eau supplémentaire. Le grand échangeur de chaleur du module d'eau instantanée lui permet d'atteindre une performance de soutirage de 30 litres à la minute pour fournir rapidement le volume d'eau chaude sanitaire dont vous avez besoin. La température de l'eau souhaitée est elle-même réglable par une tête thermostatique montée sur le module d'eau instantanée.

### Préparation d'une eau chaude sanitaire saine

Une grande importance est accordée à l'hygiène dans le cadre de la préparation de l'eau sanitaire. L'eau chaude est produite selon le principe de l'écoulement libre, ce qui permet de prévenir l'apparition des légionelles. Si vous désirez encore plus de confort, un kit pompe de circulation peut être associé au module d'eau instantanée. Ce circulateur est monté sur le module d'eau instantanée et garantit que de l'eau chaude coule dès que le robinet est ouvert.





## Combinaisons et charge en stratification

Tailles et modèles divers de tous les accumulateurs AccuWIN peuvent être associés au gré des besoins personnels. Comparé aux cascades conventionnelles de réservoirs-tampons, vous pouvez exploiter l'énergie solaire produite par votre installation solaire beaucoup plus tôt et plus longtemps. Le confort de chauffage est accru et la consommation de bois baisse.

### MES<sup>PLUS</sup> fonction stratification pour le chauffage au bois

Chaque chaudière bois à gazéification de Windhager équipée de la régulation MES<sup>PLUS</sup> dispose de la fonction appelée fonction stratification : elle permet un transfert de la chaleur contrôlé de la chaudière à l'accumulateur de chaleur. Si votre installation de chauffage est approvisionnée en chaleur, mais que la chaudière à gazéification n'a pas encore passée au mode extinction, la fonction de stratification contrôle la production de chaleur et son stockage. Il est important sur ce point que l'eau du tampon soit stockée par stratification à la température la plus élevée possible (jusqu'à 80 °C). Les zones d'eau mixte sont ainsi évitées, l'énergie utile augmente et vous devez recharger en bois moins souvent.

#### LIAISON EN DIAGONALE

Le second réservoir-tampon peut être chargé sans aucun apport d'énergie auxiliaire

#### LIAISON PARALLÈLE

Ceci assure une stratification de la chaleur homogène dans les deux accumulateurs

Cascade d'accumulateurs AccuWIN Solar avec AccuWIN et le procédé de mise en cascade breveté



#### POMPE DE TRANSFERT DE RÉSERVOIR-TAMPON

Lors de la décharge, la chaleur passe du second accumulateur au premier



MES<sup>PLUS</sup> fonction stratification

# Solution de mise en cascade brevetée



## Charge de la cascade d'accumulateurs de chaleur

La technique brevetée, développée par Windhager en matière de combinaisons d'accumulateurs de chaleur garantit une exploitation exceptionnellement élevée de l'énergie. Cette technique spéciale permet de charger le second accumulateur sans apport d'énergie auxiliaire.

### 1 CHARGE DES ACCUMULATEURS EN CASCADE

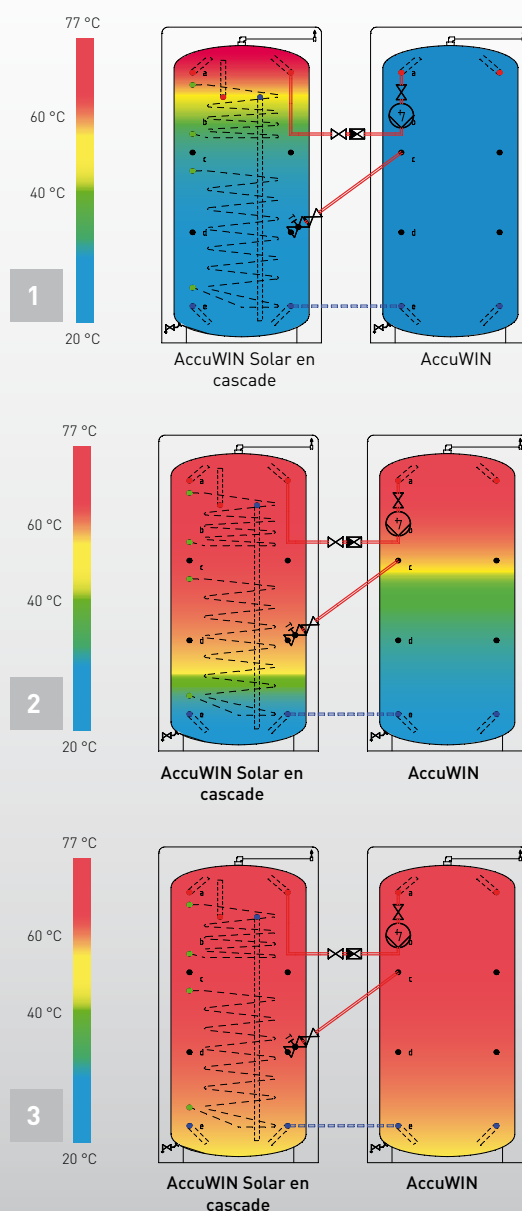
Dans un premier temps, le premier accumulateur de chaleur de la cascade est chargé à l'aide de la commande de charge du tampon et du système hydraulique. Les pertes de rayonnement sont réduites et il est possible d'exploiter rapidement l'énergie, puisque seulement, une petite quantité d'eau doit être chauffée.

### 2 CHARGE DU SECOND ACCUMULATEUR

Dès que la température atteint les 45 °C au niveau de la conduite médiane de liaison, une vanne s'ouvre. Le second réservoir-tampon se remplit par le biais de la poussée thermique verticale sans apport d'énergie auxiliaire. Dans le même temps, la zone inférieure du premier accumulateur reste disponible pour stocker de l'énergie solaire par exemple.

### 3 DEUX RÉSERVOIRS CHARGÉS

Quand l'apport d'énergie est suffisant, les deux accumulateurs sont entièrement chargés.

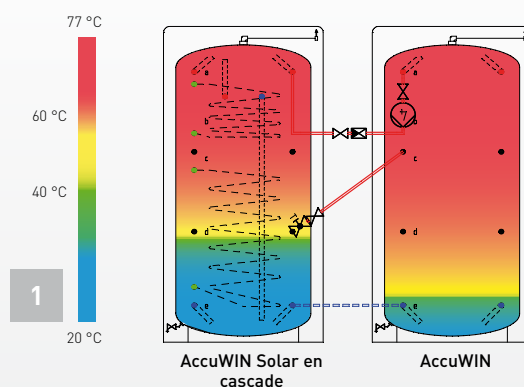




## Décharge de la cascade des accumulateurs de chaleur

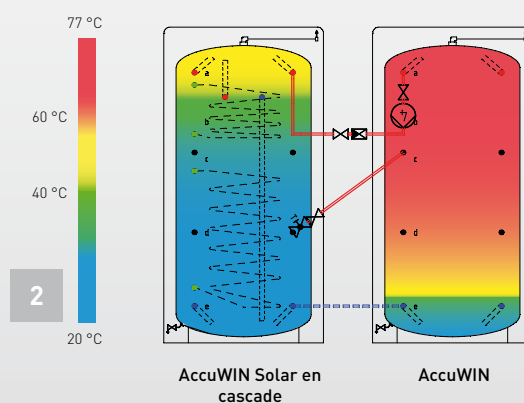
### 1 DÉCHARGE DU PREMIER ACCUMULATEUR

Dans un premier temps, le premier accumulateur de la cascade est déchargé, ce qui crée de la place dans la partie du bas pour un nouvel apport d'énergie solaire. Dans les deux accumulateurs, la stratification de la température est optimale, puisque le retour a lieu par le raccord du bas. Le second accumulateur de chaleur reste donc chaud dans sa partie supérieure.



### 2 DÉCHARGE DU SECOND ACCUMULATEUR

Dès que la température baisse dans le premier accumulateur en dessous de celle régnant dans le second, la chaleur est transférée du second accumulateur dans le premier à l'aide d'une pompe. La stratification demeure optimale et toute l'énergie stockée peut être exploitée.



# Confort sur mesure

## Facile à combiner

Pourquoi faire compliqué quand on peut faire simple ?  
Votre AccuWIN peut être combiné sans difficulté avec tous les autres producteurs de chaleur.

myComfort pour un réglage ultra simple de votre chauffage

Apple iOS



Android



Dans le domaine du chauffage, nous sommes votre partenaire compétent et votre fournisseur unique : nous proposons aussi bien des solutions de chauffage novatrices pour tous les combustibles que divers composants pour votre chauffage. Grâce à la technique de système Windhager, vous pouvez combiner nos produits en toute simplicité. Votre AccuWIN se raccorde très simplement à une chaudière à pellets, bois, gaz ou fioul ou à une installation solaire, ce qui vous permet d'économiser du temps et de l'argent. Notre nouvelle application de régulation myComfort pratique et intelligente fera du pilotage de votre système de chauffage un vrai jeu d'enfant. Que vous soyez chez vous, installé sur votre canapé, en vacances ou au travail, la régulation du chauffage n'a jamais été aussi simple, sûre et innovante.

**AccuWIN**  
Accumulateurs de chaleur



FRIWA



Collecteur hydraulique



**SolarWIN**  
Capteur solaire plat



**MES<sup>PLUS</sup>**  
Module(s) de commande



**MultiWIN<sup>PLUS</sup>**  
Chaudière gaz à condensation



**LogWIN Klassik**  
Chaudière bois à gazéification



## Caractéristiques techniques

Modèles		AccuWIN 825	AccuWIN 1000	AccuWIN 1500
Volume nominal	litres	825	1000	1500
Diamètre avec/sans isolation	mm	990 / 790	990 / 790	1200 / 1000
Hauteur avec/sans isolation	mm	1940 / 1860	2135 / 2050	2235 / 2150
Hauteur de basculement avec/sans isolation	mm	1905	2090	2270
Hauteur minimale du local	mm	1960	2190	2290
Poids avec/sans isolation	kg	120 / 110	140 / 130	220 / 205
Raccords de départ et de retour	IG/AG		6/4" IG	
Raccords	IG/AG		6/4" IG	
Pression de service max. admissible chauffage	bars		3	

Modèles		AccuWIN Solar 825	AccuWIN Solar 1000
Volume nominal	litres	825	1000
Diamètre avec/sans isolation	mm	990 / 790	990 / 790
Hauteur avec/sans isolation	mm	1940 / 1860	2135 / 2050
Hauteur de basculement avec/sans isolation	mm	1905	2090
Hauteur minimale du local	mm	1960	2190
Poids avec/sans isolation	kg	160 / 150	170 / 160
Raccords de départ et de retour	IG/AG		6/4" IG
Raccords	IG/AG		6/4" IG
Raccords de serpentins-réchauffeurs	IG/AG		1" IG
Surface serpentin-réchauffeur solaire inférieur/supérieur	m <sup>2</sup>	2,4 / 1,1	3 / 1,3
Volume nominal serpentin-réchauffeur solaire inférieur/supérieur	litres	15 / 7	19 / 8
Pression de service max. admissible chauffage	bars		3
Pression de service max. adm. serpentin solaire	bars		10

Modèles		Module d'eau instantanée FRIWA 31
Dimensions (L x H x P)	mm	400 x 800 x 330
Poids	kg	17
Puissance de débit	l/min	30
Raccords eau froide	IG	1"
Raccords eau chaude	IG	1"
Raccords du tampon	AG	1"
Raccords vers le tampon	AG	1"
Puissance absorbée pompe HE	W	3 - 45
Raccordement électrique	V	230
Raccord de bouclage		possible
Domaine d'utilisation		1 - 2 familles



IG...filetage femelle AG...filetage mâle

#### Autriche

Windhager Zentralheizung GmbH  
Anton-Windhager-Straße 20  
A-5201 Seekirchen/Salzburg  
T. +43(0)6212/2341-0  
F. +43(0)6212/4228  
info@at.windhager.com

#### Allemagne

Windhager Zentralheizung GmbH  
Deutzring 2  
D-86405 Meitingen/Augsbourg  
T. +49(0)8271/8056-0  
F. +49(0)8271/8056-30  
info@de.windhager.com

#### Suisse

Windhager Zentralheizung Schweiz AG  
Industriestrasse 13  
CH-6203 Sempach-Station/Lucerne  
T. +41(0)41/469469-0  
F. +41(0)41/469469-9  
info@ch.windhager.com

#### France

Windhager Chauffage central  
France S.A.S.  
1, rue du Maire Georges Baruch  
Z.A.C. Nord du Rosenmeer  
F-67560 Rosheim  
T. +33(0)3/88818217  
F. +33(0)3/88958185  
info@fr.windhager.com

#### Italie

Windhager Italy S.R.L.  
Via Vital 98c  
I-31015 Conegliano (TV)  
T. +39 (0)438 1799080  
info@windhageritaly.it

#### Grande-Bretagne

Windhager UK Ltd  
Tormarton Road  
Marshfield  
South Gloucestershire, SN14 8SR  
T. +44/1225/892211  
info@windhager.co.uk

## Le principe Windhager

### Des partenaires compétents pour des conseils de qualité

Vous pouvez vous procurer les produits Windhager auprès de nos PARTENAIRES compétents. Ces spécialistes du chauffage travaillent en étroite collaboration avec Windhager et mettent leurs compétences au service du client.

### Le service après-vente : un réseau de professionnels

Notre réseau de service après-vente étendu garantit au jour le jour une assistance rapide, compétente et orientée sur les solutions grâce à des professionnels absolus du chauffage.

### Des garanties incomparables

Avec une garantie totale jusqu'à 5 ans en Autriche, en Allemagne, en Suisse et en France, nous vous offrons une sécurité optimale. Cela suppose que le matériel a été acheté chez un installateur professionnel du pays dans lequel il a été installé. Cette forme de garantie couvre le matériel (à l'exception des pièces d'usure), ainsi que les frais de déplacement et d'intervention du technicien du service après-vente. Nous vous prions de bien vouloir vous référer à nos conditions de garantie à ce sujet.



Votre partenaire compétent

windhager.com

#### Mentions légales

Éditeur : Windhager Zentralheizung GmbH  
Anton-Windhager-Straße 20  
5021 Seekirchen am Wallersee, Autriche  
T. +43/6212/2341-0, F. +43/6212/4228  
info@at.windhager.com  
Illustrations : iStockphoto (2), Windhager  
Sous réserve de modifications, d'erreurs  
typographiques et d'impression.