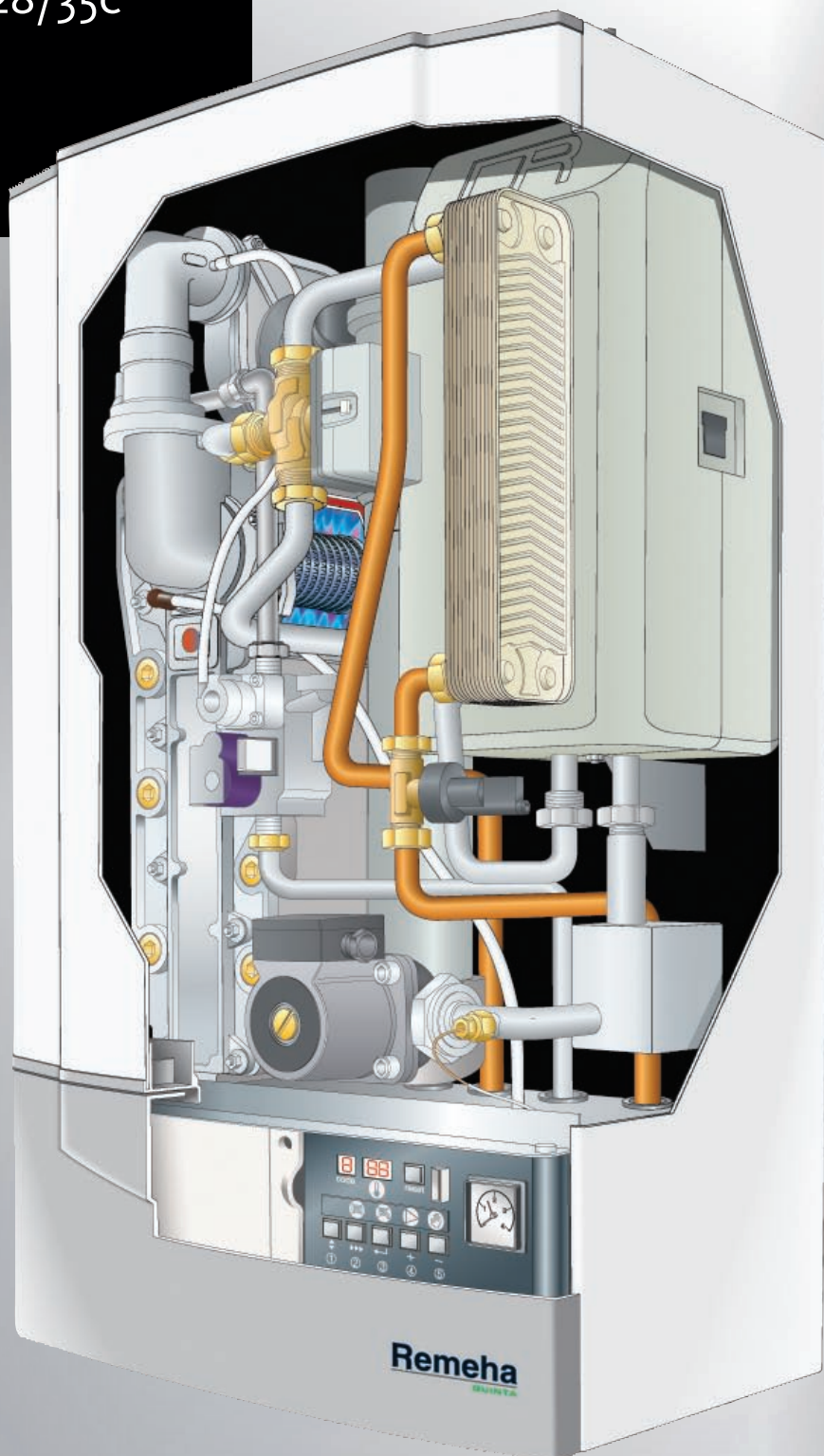


Quinta

25/30s et 28/35c



Quinta 25/30s et 28/35c

Chaudière murale à condensation

Avec ou sans production ECS intégrée

Quinta

25/30s et 28/35c

Remeha Quinta 25/30s et 28/35c

Les Remeha Quinta 25/30s et Quinta 28/35c sont des chaudières gaz murales à condensation qui se caractérisent par leurs performances exceptionnelles ainsi que par leur encombrement très réduit. Le contrôleur intégré de la chaudière vous assure une production de chaleur fiable et précise qui s'adapte aussi bien à votre installation qu'aux conditions climatiques. Grâce à leur échangeur et à leur réservoir tampon sur l'eau de chauffage, les modèles 28c et 35c vous assurent une production d'eau sanitaire instantanée dès l'ouverture du robinet, même lors d'un démarrage à froid. De plus, les chaudières Quinta sont extrêmement faciles à installer et à entretenir : toutes les pièces sont accessibles par l'avant de la chaudière.



Les points forts en résumé

- Rendement très élevé (plus de 109% sur PCI).
- Brûleur bas NOx à prémélange (NOx < 36mg/kWh).
- Modulation de 18 à 100% de la charge.
- Mélange air/gaz optimisé en continu.
- Echangeur unique en fonte d'aluminium silicium.
- Entièrement testée et réglée en usine.
- Pour cheminée classique ou ventouse.
- Extrêmement silencieuse.
- Poids faible.
- Convient pour le gaz naturel (G20-G25) et pour le propane (sans option ni modification).
- Convient pour le raccordement direct à une installation de chauffage par le sol.
- Idéal pour l'appoint d'un chauffe-eau solaire.
- Compatible avec les régulateurs Opentherm.
- Possibilité de réglage en fonction des conditions climatiques.
- Conservation de l'historique des événements dans la mémoire de la chaudière.
- Priorité pour ballon ECS intégrée (modèles 25/30s).
- Connexion pour PC (RS-232).

Options

- Sonde extérieure (à raccorder sur la chaudière).
- Platine de signalisation dérangements ou état de fonctionnement.
- Interface 0 - 10 V.
- Ballons ECS.
- Kit de raccordement pour ballon ECS.
- Logiciel de communication Recom-PC.
- Régulateurs modulants.
- Ventouse horizontale ou verticale.

Versions Combi (28/35c)

- Production d'eau chaude sanitaire instantanée.
- Possibilité d'alimentation ECS en eau préchauffée.
- Rendement annuel de 80,3% (PCI);
Avec un Celcia et fonction ECO : 82,6% (PCI).
- Insensible à l'entartrage.
- Débit minimal ECS très bas.

Exemples de raccords 'ventouse'

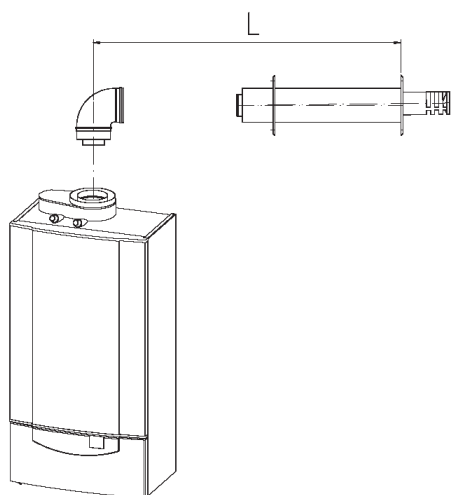


Tableau de calcul pour 'exécution ventouse'

Distance maximale 'L' entre le terminal et la chaudière.

Conduits à simple paroi en aluminium épais avec joints d'étanchéité et coudes moulés.

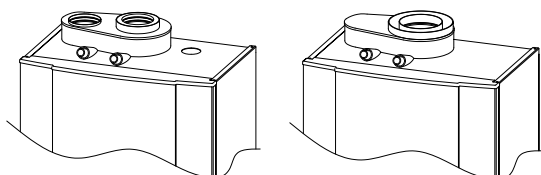
Ø D en mm		
Situation	Type	Conduit Ø 80/125
Exécution ventouse	Quinta 25s	20
	Quinta 30s	20
	Quinta 28c	20
	Quinta 35c	14
Longueur équivalente à soustraire lors de l'utilisation de coudes.	90°	2
	45°	1

* Calcul effectué avec un terminal concentrique 80/125 mm.

+ Pour un calcul personnalisé, veuillez nous consulter.

Vue du dessus - Remeha Quinta (excentrique/concentrique)

Raccordement en circuit de combustion étanche ou non. Le raccordement standard (concentrique) peut facilement être remplacé par un raccordement excentrique.

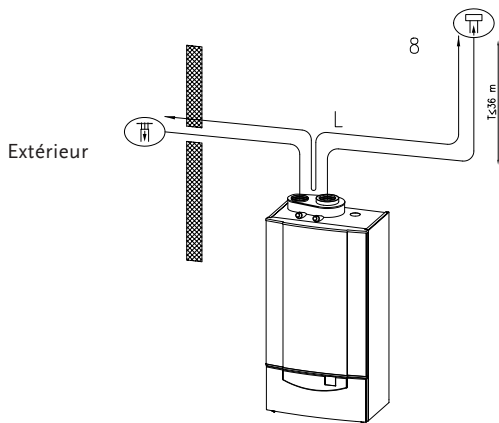


La régulation climatique

Pour un réglage optimal de la température ambiante et une utilisation rationnelle de l'énergie, le régulateur est un élément incontournable. Remeha propose le tout nouveau régulateur "i.Sense", un dispositif intuitif à grand écran faisant office soit de thermostat numérique à horloge soit de régulateur en fonction de la température extérieure. Le fonctionnement harmonieux de cette régulation et de la chaudière Quinta vous garantit une utilisation optimale de l'installation ainsi qu'une consommation intelligente qui ne sacrifie rien au confort.



Entrée/sortie en zones de pressions différentes



8 = Exécution étanche avec 3 coudes à 90° (1 x à l'admission d'air, 2 x à l'évacuation des gaz brûlés)

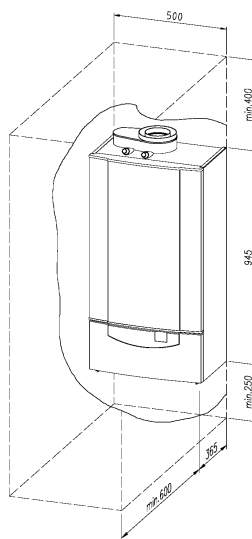
L'admission d'air comburant et l'évacuation des gaz de combustion dans des zones de pression différentes est possible (déconseillé aux endroits fortement exposés au vents). Pour plus d'information, contactez notre service technique pour un calcul de cheminée personnalisé.

Encombrement de la Remeha Quinta

La chaudière doit être placée dans un endroit sans risque de gel, même en période de grand froid. Si le local ne peut remplir ces exigences, il est nécessaire de prendre des précautions spéciales (p.ex. un thermostat antigel raccordé directement à la chaudière).

Un espace d'un mètre est conseillé en face de la chaudière et ce pour en faciliter l'entretien.

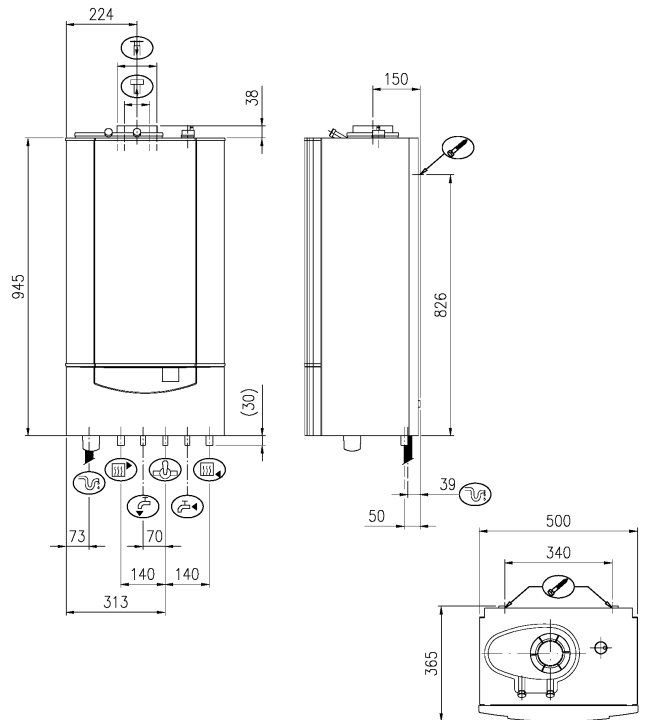
Latéralement, il n'y a aucune imposition.



Flexibilité de régulation

Pour commander une Remeha Quinta, vous disposez de plusieurs options. Vous pouvez utiliser :

- Un régulateur modulant (OpenTherm).
- Un thermostat tout ou rien, qui peut éventuellement utiliser la courbe de chauffe de la chaudière (nécessite une sonde extérieure en option).
- Un régulateur à deux allures.
- Un signal 0-10 V (provenant d'une GTC p.ex.).



Dimensions

- Retour chauffage \varnothing 22 mm ext.
- Départ chauffage \varnothing 22 mm ext.
- Raccordement gaz \varnothing 15 mm ext.
- Evacuation condensats \varnothing 25 mm ext.
- Evacuation des gaz brûlés \varnothing 80 mm ext.
- Admission d'air comburant \varnothing 80 mm ext.
- Eau chaude sanitaire \varnothing 15 mm ext. (seulement sur 28c et 35c)
- Entrée d'eau froide \varnothing 15 mm ext. (seulement sur 28c et 35c)
- Emplacement des points de fixation pour le support



Données techniques

		Quinta 25s		Quinta 30s		Quinta 28c		Quinta 35c	
Généralités									
Puissance nominale (chauffage)	(80/60°C) kW	4,4 - 21,2		5,6 - 28,0		5,6 - 22,5		7,6 - 28,5	
	(50/30°C) kW	5,0 - 22,6		5,9 - 29,6		6,2 - 23,9		8,5 - 30,1	
Rendement (PCI)	%	109							
Charge nominale sur PCI (chauffage)		G20	Propane	G20	Propane	G20	Propane	G20	Propane
	min. kW	4,6	5,0	5,7	6,5	5,7	6,5	7,8	7,6
	max. kW	21,6	21,6	28,5	28,5	23,0	23,0	29,0	29,0
Charge nominale sur PCI (ECS)	max. kW	-		-		28,5		36,5	
Circuit gaz et gaz brûlés									
Débit de gaz (G20)	m _n ³ /h	0,5 - 2,5		0,6 - 3,2		0,6 - 2,6		0,8 - 3,3	
Débit de gaz (Propane)	m _n ³ /h	0,2 - 0,9		0,3 - 1,2		0,3 - 0,9		0,4 - 1,3	
Catégorie de gaz		I ₂ E(S)B, I ₃ P							
Classification raccord de combustion		B ₂₃ , B ₃₃ , C ₁₃ (x), C ₃₃ (x), C ₄₃ (x), C ₅₃ , C ₆₃ (x) et C ₈₃ (x)							
Circuit de chauffage									
Pression d'eau minimale	bar	0,8							
Pression d'eau maximale	bar	3,0							
Hauteur manométrique disponible (ΔT=20°C)	mbar	380 (38 kPa)		280 (28 kPa)		320 (32 kPa)		280 (28 kPa)	
Circuit sanitaire									
Capacité de puisage (60°C)	l/min	-		-		8		10	
Capacité de puisage (40°C)	l/min	-		-		13		17	
Capacité de puisage (35°C)	l/min	-		-		16		20	
Rendement annuel (PCI)	%	-		-		80,3*		80,3*	
Circuit électrique									
Raccordement	V/Hz	230/50							
Puissance absorbée (sans circulateur)	W	46							
Puissance maximale absorbée (avec circulateur)	W	160							
Divers									
Poids (sans eau)	kg	41		43		51		52	

* En combinaison avec un Celcia 20 et avec la fonction "ECS eco" activée, cette valeur passe à 82,6%.

Régulation modulante de la puissance

Toutes les chaudières gaz à condensation Remeha Quinta peuvent moduler leur puissance de manière progressive de 18 à 100%. Il s'agit d'un avantage majeur car la puissance maximale de la chaudière n'est requise que pour une période limitée de l'année. Une chaudière Quinta couplée à un régulateur modulant permet une adaptation constante de la puissance à la demande réelle. Grâce à cette régulation, la température de l'eau est toujours maintenue aussi basse que possible dans l'installation. Il en résulte une augmentation du rendement (plus de condensation) et une amélioration du confort.

Fonctionnement silencieux

La régulation modulante de la Remeha Quinta la rend très silencieuse, avec peu de démarrages et d'arrêts. Le brûleur à prémélange a également été conçu dans une optique de réduction maximal du bruit.



Votre conseiller Remeha :



Thema
warmly recommended

T +32 (0)4 246 95 75
F +32 (0)4 246 95 76
E info@remeha.be
I www.thema-sa.be

 **remeha**