

# Quinta Ace 135 - 160 kW

La plus puissante des chaudières murales

Informations produit - Remeha Quinta Ace



# Compacte et puissante

## Utilisations multiples

La Quinta Ace est une chaudière murale à haut rendement avec une puissance allant jusqu'à 161,5 kW. Grâce à cette puissance élevée, il est possible, lors d'un montage en cascade, d'obtenir la puissance demandée avec moins de chaudières, ce qui permet de réaliser des installations encore plus compactes. En plus de sa compacité et de sa puissance, la Quinta Ace se fait remarquer par son efficacité. L'appareil est entièrement préparé pour la communication future et la gestion à distance. Vu la très faible émission d'oxydes d'azote, cette chaudière contribue à un avenir plus vert.



### Prête pour la révolution numérique

Avec cette chaudière, Remeha répond au monde digital avec une vision claire sur l'avenir. La Quinta Ace est la chaudière entièrement équipée pour la gestion et le contrôle à distance. Ceci lui permet de vous envoyer des avertissements préventif, ce qui vous permet de travailler plus efficacement et de proposer à votre client la proposition d'entretien la plus intéressante.

La connectivité de la Quinta Ace vous permet en tant que professionnel, de communiquer très facilement sur place avec la chaudière grâce au Smart Service Tool et l'app sur votre smartphone ou tablet, et de consulter ou de modifier les paramètres très facilement. La capacité graphique de l'affichage de la chaudière vous offre un langage clair et de ce fait permet une installation aisée.

La Remeha Quinta Ace possède le 'eSMART inside'. eSMART est la définition des possibilités digitales que Remeha va vous offrir. La base est formée par une nouvelle gestion électronique, qui ne gère pas seulement votre chaudière de façon fiable, confortable et intelligente, mais donne également la possibilité de créer un environnement 'connected' intelligent.

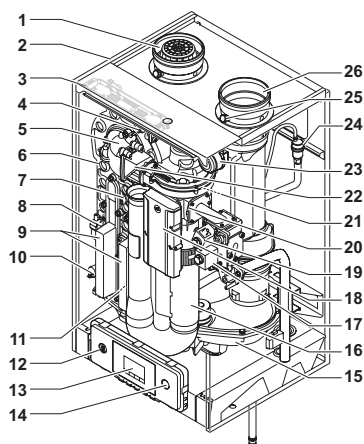
Chaudière à haut rendement  
Puissance jusqu'à 161,5 kW.



La Remeha Quinta Ace possède le 'eSMART inside'. eSMART est la définition des possibilités digitales que Remeha offre et offrira. La base est formée par une nouvelle gestion électronique, qui ne gère pas seulement votre chaudière de façon fiable, confortable et intelligente, mais donne également la possibilité de créer un environnement 'connected' intelligent.

# Données techniques

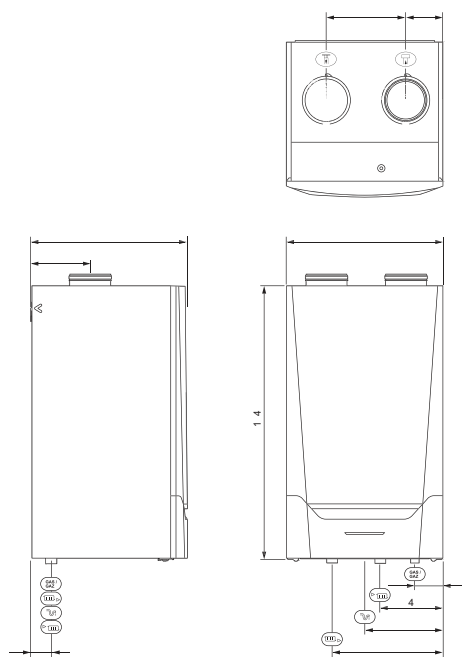
## Principaux composants









AD-0000101-01

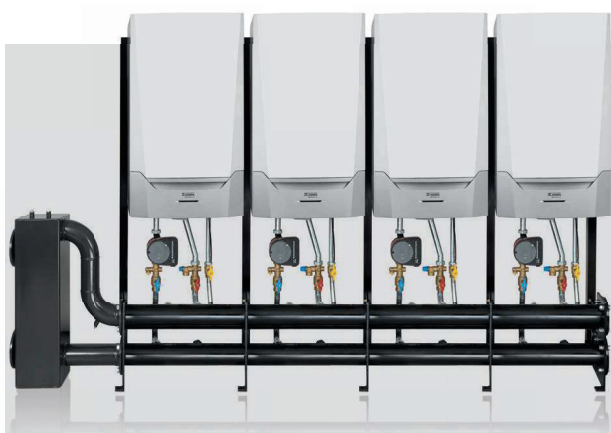
- |   |   |
|---|---|
| 1 Arrivée d'air                                 | 13 Tableau de commande                              |
| 2 Habillement/caisson d'air                     | 14 Interrupteur march/arrêt                         |
| 3 Eclairage intérieur                           | 15 Collecteur de condensats                         |
| 4 Sonde de température départ                   | 16 Silencieux d'entrée d'air                        |
| 5 Adaptateur                                    | 17 Prise de mesure de la pression du gaz            |
| 6 Echangeur thermique                           | 18 Unité de commande CU-GH                          |
| 7 Sonde de température de l'échangeur thermique | 19 Bloc vanne gaz                                   |
| 8 Transformateur d'allumage                     | 20 Venturi  |
| 9 Volet d'inspection échangeur thermique (2X)   | 21 Ventilateur                                      |
| 10 Capteur de pression d'eau                    | 22 Clapet anti-retour                               |
| 11 Sonde de température retour                  | 23 Interrupteur de pression différentielle de l'air |
| 12 Point de raccordement PC/ordinateur portable | 24 Purgeur automatique                              |
|   | 25 Prise de mesure des fumées                       |
|   | 26 Evacuation des fumées                            |

## Dimensions et raccordements



AD-0000100-01

-  Racc. évacuation des gaz de combustion; Ø 150 mm
-  Conduit d'arrivée d'air; Ø 150 mm
-  Raccordement du sifon; Ø 32 mm
-  Raccordement départ: filetage mâle 5/4"
-  Raccordement retour: filetage mâle 5/4"
-  Raccordement de gaz : filetage mâle 1"

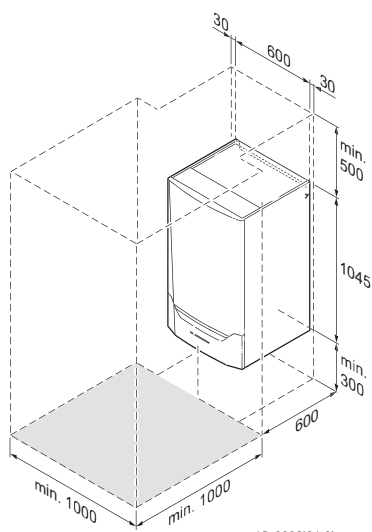


## Une vraie Quinta

Malgré les nouveautés la Quinta Ace reste une vraie Quinta. Tout comme la Quinta Pro et les Quintas antérieures, la Quinta Ace avec sa grande puissance est dotée d'un échangeur monobloc en fonte d'aluminium. En Plus, la Quinta Ace est équipée de l'éclairage intérieur LED bien connu, ce qui garanti une bonne vue lors des entretiens. La Quinta Ace est également pourvue d'un clapet anti-retour pour les cascades à gaz brûlés en surpression. Ceci signifie une économie importante en ce qui concerne la hauteur totale, le temps de montage et les matériaux.

# Quinta Ace 160 135 - 160 kW

## Implantation et dimensions



AD-0000104-01

Prévoir un espace libre de minimum 1 x 1 m, à compter à partir du sol jusqu'au dessus de la chaudière, pour permettre les travaux d'installation et d'entretien.



Description		Quinta Ace 135	Quinta Ace 160
Puissance nominale 80-60°C	kW	31,5 - 128,1	31,5 - 152,1
Puissance nominale 50-30°C	kW	136,1	161,6
Charge nominale (Hi)	kW	131	156
Plage de modulation	%	25 - 100	20 - 100
Catégorie de gaz		I2E(R), I3P	
Pression d'alimentation gaz (min.) - G20/G25/G31	mbar	17 / 20 / 37	
Pression d'alimentation gaz (max.) - G20/G25/G31	mbar	25 / 30 / 50	
Débit de gaz (15°C - 1013 mbar) Gaz naturel H (G20)	m <sup>3</sup> /h	3,4 - 13,9	3,4 - 16,5
Débit de gaz (15°C - 1013 mbar) Gaz naturel L (G25)	m <sup>3</sup> /h	3,9 - 16,1	3,9 - 19,2
Débit de gaz (15°C - 1013 mbar) Propane (G31)	m <sup>3</sup> /h	1,4 - 5,3	1,4 - 6,3
Type de raccordement		B23(P), B33, C13, C33(X), C43P, C53, C93(X)	
Quantité de gaz brûlés	kg/h	57 - 233	57 - 277
Contre pression maximale du conduit de fumée	Pa	200	200
Pression hydraulique de service (min./max.)	bar	0,8 / 4	
Température maximale de sécurité	°C	110	
Température maximale de service	°C	90	
Perte de charge côté eau avec un delta T = 20K	mbar	126	170
Indice de protection électrique		IPX1B	
Alimentation électrique	V-/Hz	230/50	
Dimensions (L x h x l)	mm	600 x 1045x 600	
Poids	kg	147	147
NOx - Emissions annuelles ENI5502 G20	mg/kWh	29	35
NOx - Emissions annuelles BREEAM G20	mg/kWh	24	22

ERP			
Puissance thermique nominale - Prated	kW	128	152
Efficacité utile à 30% de charge avec une température de retour de 30°C (Hi)	%	108,8	108,6
Efficacité utile à 30% de charge avec une température de retour de 30°C (Hs) - $\eta$	%	98,0	97,8
Niveau de puissance acoustique, intérieur (L <sub>wa</sub> )	dB	68	68
Emissions NOx (NOx)	mg/kWh	29	35

- › Un échangeur en fonte d'aluminium à condensation, économisant l'espace et aisé à l'entretien
- › Clapet anti-retour incorporé pour des cascades avec gaz brûlés en surpression, pour un montage facile et une hauteur de montage minimale
- › Panneau de commande convivial, pourvu d'un écran LCD et des possibilités pratiques pour le réglage et la lecture
- › Une mémoire pour conserver tout l'historique de la chaudière, ainsi il est possible de consulter les données à tout moment
- › Equipé en standard d'une entrée 0-10 Volt pour une gestion externe comme des systèmes de gestion de bâtiments
- › Préparé pour la communication par internet afin de garantir une communication fluide avec les systèmes de gestion de bâtiment

Les informations et données contenues dans cette fiche technique sont fournies à titre indicatif et ne revêtent aucun caractère contraignant. Malgré le soin apporté pour garantir leur exactitude, des erreurs ou omissions peuvent subsister. Nous conseillons de vérifier leur adéquation à vos besoins spécifiques avant toute utilisation.

## Votre fournisseur Remeha

T +32 (0)4 246 95 75  
 F +32 (0)4 246 95 76  
 E info@thema-sa.be

www.thema-sa.be