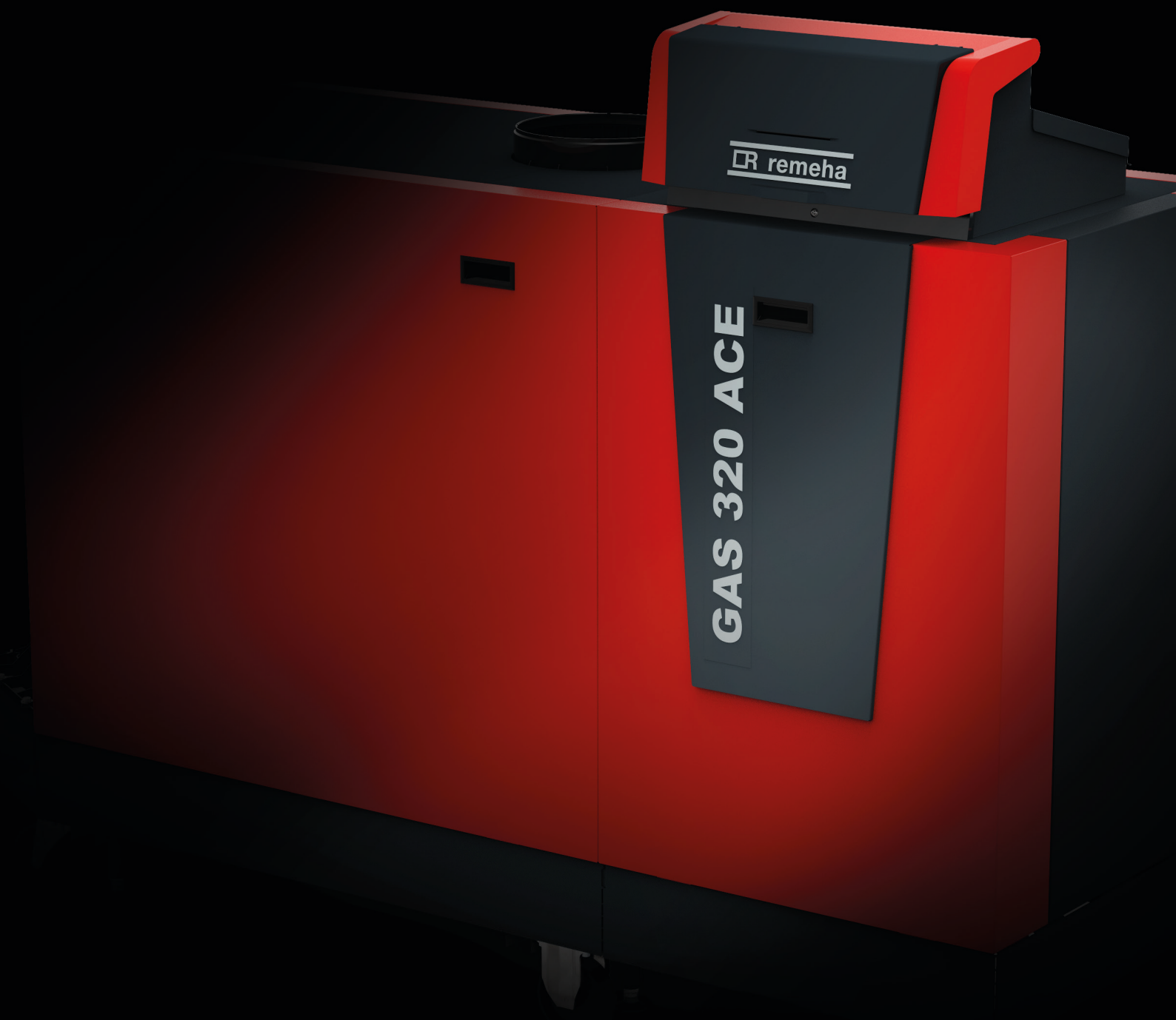


Gas 320/620 Ace

Compacte et intelligente

Information produit - Gas 320/620 Ace - Chaudières gaz au sol à condensation

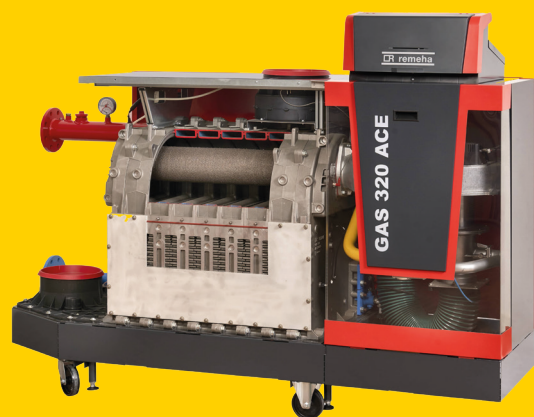


COMPACTE, FLEXIBLE ET PUISSANTE

Taillée pour les chaufferies collectives grâce son faible encombrement, sa large plage de puissance (de 261 à 1300 kW) et pouvant fonctionner avec un mélange gaz/hydrogène (20%), la Gas 320/620 ACE est la dernière née de la gamme REMEHA.

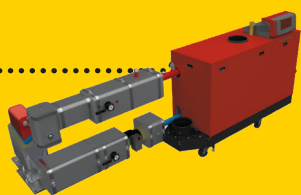
> COMPACTE ET PUISSANTE :

Occupant un espace au sol réduit et une puissance de 1300 kW, elle peut être installée sur une surface de 3,1 m² au sol. Grâce à sa largeur de 72 cm, la Gas 320/620 ACE passera aisément les portes et couloirs étroits menant à vos chaufferies. Enfin, **sa construction en éléments permet un démontage intégral** jusqu'au corps de la chaudière pour faciliter la mise en place dans les chaufferies difficiles d'accès (escaliers en colimaçon, trappes,...).



> FLEXIBLE :

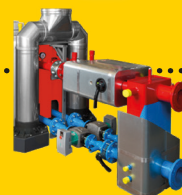
Ne nécessitant **pas de débit minimal** obligatoire (brûleur à prémélange total, modulation de 14 à 100%), elle s'adaptera sans problème à toutes les situations grâce à son **delta T de 40 K**. Pour les installations complexes, un « **kit hydraulique avec bouteille casse-pression** » pour mieux gérer les débits et l'équilibrage de l'installation est proposé en option. Pour les installations où la qualité de l'eau est difficile à maîtriser (ex : rénovation), un « **kit avec échangeur de disconnection** » permet de séparer le circuit d'eau des chaudières.



Chaudière + Kit échangeur à plaques
Lorsque la qualité d'eau n'est pas maîtrisée



Chaudière seule
Fonctionnement sans débit minimal



Chaudière + kit bouteille
Facilite l'équilibrage de l'installation

> PÉRENNITÉ ET ÉCOLOGIE :



Le corps de chauffe en fonte d'aluminium enrichie au Silicium est particulièrement résistant à la corrosion et aux chocs thermiques, il offre aussi une grande longévité. Sa conception en éléments assemblés entre eux assurera une maintenance complète durant toute sa durée de vie. **Cette fiabilité est traduite par une garantie de 7 ans sur les corps de chauffe des chaudières REMEHA.**

L'alliage (Al/Si) utilisé dans la fabrication du corps de chauffe, **recyclable à l'infini**, et assorti à de très faibles émissions de polluants, font de la Gas 320/620 ACE une véritable actrice concernant la réduction d'empreinte carbone.

La nouvelle plateforme de régulation montée d'usine est très intuitive grâce à l'écran couleur haute définition du Display T-Control et permet une navigation simple. Le software « ACE » donne accès à de nombreuses fonctionnalités étendues ainsi que de nombreuses possibilités de configuration :



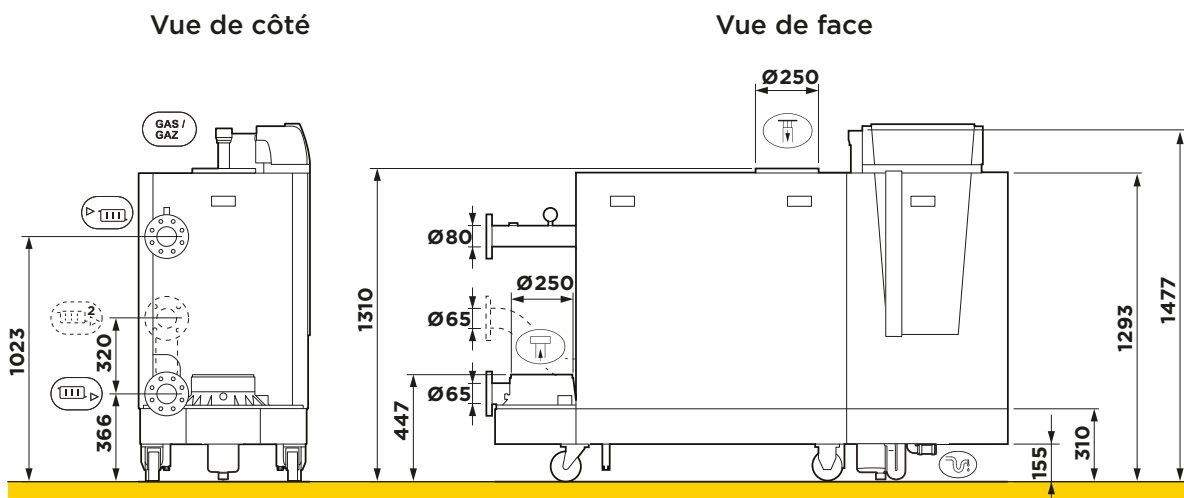
- > Aide au diagnostic intégrée.
- > Contrôle à distance avec Modbus en option pour une connexion avec une GTC.
- > Carte Bluetooth intégrée.
- > Jusqu'à 8 Gas 320 ACE ou 4 Gas 620 ACE en cascade (soit 5 MW maximum).
- > Facilement compatible avec un système solaire ou une pompe à chaleur.
- > Régulation climatique intégrée pour plusieurs circuits.
- > Régulation Cascade.



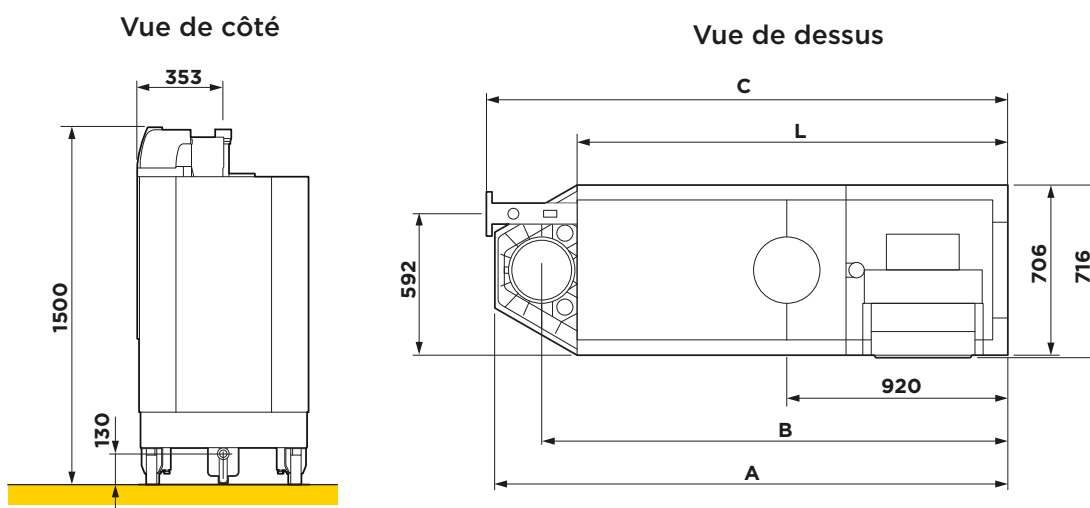
En résumé :

- > Jusqu'à 20 % de mélange avec l'hydrogène.
- > Delta T de 40K possible sur l'échangeur de chaleur.
- > Très faibles émissions de NOx.
- > Avec roues de transport de série
- > Régulateur en cascade intégré pour contrôler 3 circuits mélangés + 1 circuit d'ECS.
- > Commande équipée d'un contrôle parfaitement adaptée au débit variable.
- > Faible TCO (Total Cost of Ownership).
- > Echangeur de chaleur en aluminium-silicium (Al/Si) résistant à la corrosion, recyclable à l'infini.
- > Technologie de combustion Premix avec couplage gaz/air.
- > Les chaudières sont livrées entièrement assemblées et testées.
- > Très compacte en raison de sa largeur de seulement 72 cm, elle passe par n'importe quelle porte.
- > Faible poids.
- > Pieds réglables.
- > Faible consommation d'électricité.
- > Raccordement en Type B/Type C possible.
- > Réglage de combustion permettant d'obtenir 2 crédits BREAAAM.
- > Commande 0-10 Volts en standard.
- > Garantie 7 ans sur le corps de chauffe.

Dimensions Gas 320 Ace



TD_GAS310ECCOPRO_01



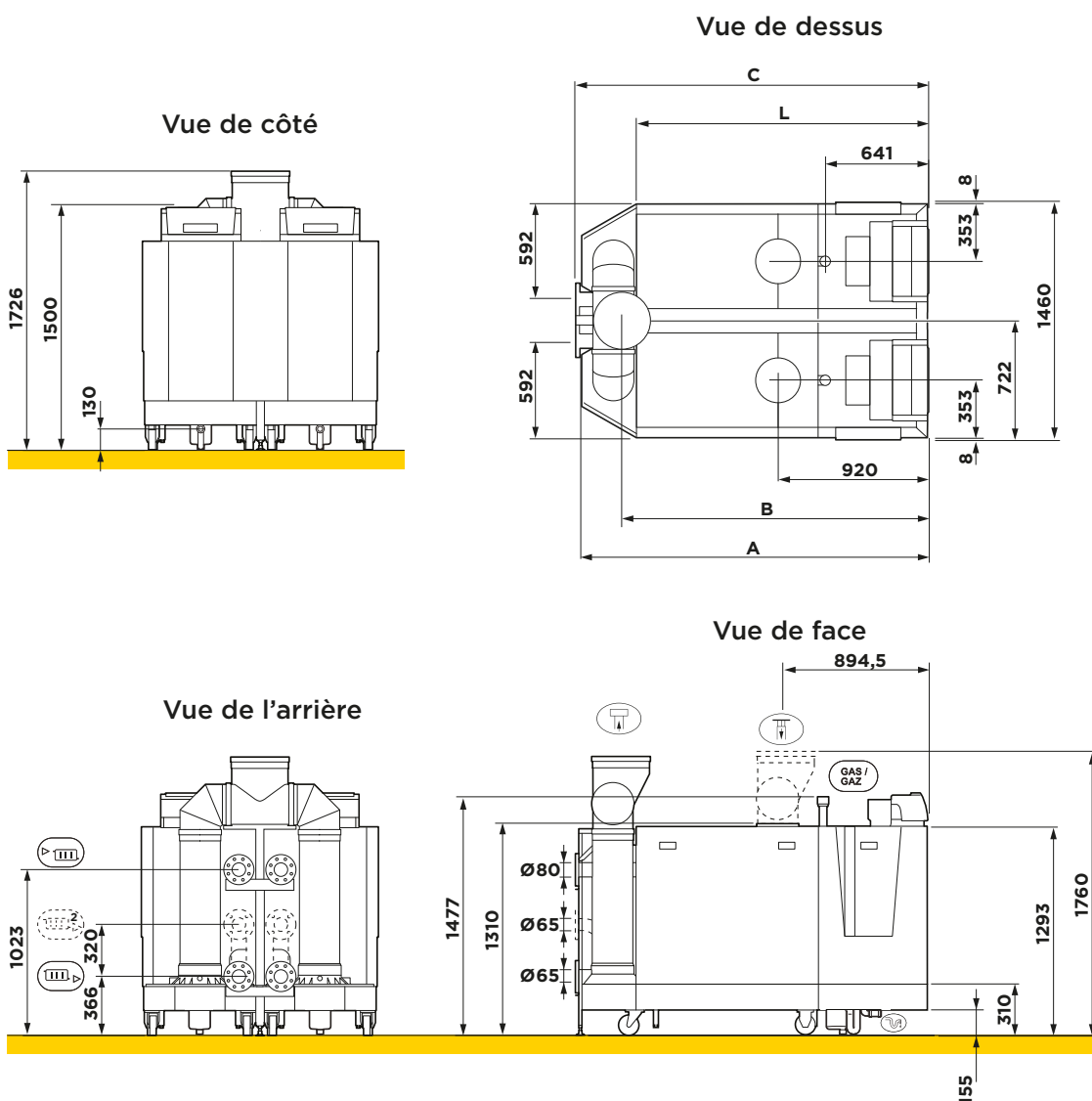
Dimensions (mm)	285/5	355/6	430/7	500/8	575/9	650/10
A	1833	1833	1833	2142	2142	2142
B	1635	1635	1635	1944	1944	1944
C	1862	1862	1862	2172	2172	2172
L	1490	1490	1490	1800	1800	1800

Dimensions

	Départ circuit de chauffage - Bride DN 80 (DIN 2576)
	Retour circuit de chauffage - Bride DN 80 (DIN 2576)
	Raccordement gaz - G 2" (filetage femelle)
	Evacuation des condensats - Ø 32 mm (interne)
	Amenée d'air comburant - Ø 250 mm
	Evacuation fumées - Ø 250 mm
	Deuxième retour (option) - Bride DN 65 (DIN 2576)

G = Filet cylindrique, étanchéité par joint plat

Dimensions Gas 620 Ace



TD_GAS610ECOPRO_01

Dimensions (mm)	570/2x 5	710/2x 6	860/2x 7	1000/2x 8	1150/2x 9	1300/2x 10
A	1833	1833	1833	2142	2142	2142
B	1582	1582	1582	1892	1892	1892
C	1862	1862	1862	2172	2172	2172
L	1490	1490	1490	1800	1800	1800

Dimensions

	Départ circuit de chauffage - Bride DN 80 (DIN 2576)
	Départ circuit de chauffage - Bride DN 80 (DIN 2576)
	Raccordement gaz - G 2" (filetage femelle)
	Evacuation des condensats - Ø 32 mm (interne)
	Amenée d'air comburant - Ø 250 mm / Collecteur d'amenée d'air (option) Ø 350 mm
	Evacuation fumées - Ø 350 mm
	Deuxième retour (option) - Bride DN 65 (DIN 2576)

G = Filet cylindrique, étanchéité par joint plat

Les aspects techniques



Description		285/5	355/6	430/7	500/8	575/9	650/10
Nombre d'éléments	pièces	5	6	7	8	9	10
Puissance nominale 80-60°C	kW	51,1 - 260,7	64,8 - 326,7	78,6 - 390,3	91,5 - 461,0	105,5 - 523,4	118,7 - 600,9
Puissance nominale 70-50°C	kW	262,0	328,0	396,4	462,4	532,0	602,1
Puissance nominale 50-30°C	kW	278,8	350,3	424,5	497,1	573,5	651,5
Charge nominale (Hi)	kW	266	333	402	469	539	610
Plage de modulation	%	20-100	20-100	20-100	20-100	20-100	20-100
Catégorie de gaz		I2E(R)	I2E(R)	I2E(R)	I2E(R)	I2E(R)	I2E(R)
Pression d'alimentation gaz (min.)	mbar	17					
Pression d'alimentation gaz (max.)	mbar	30	30	100	100	100	30
Débit de gaz (15°C - 1013 mbar) Gaz naturel H (G20)	m³/h	5,7-28,1	7,2-35,2	8,7-42,5	10,1-49,6	11,5-57	12,9-64,6
Débit de gaz (15°C - 1013 mbar) Gaz naturel L (G25)	m³/h	6,7-32,7	8,4-41	10,1-49,5	11,7-57,7	13,4-66,3	15-75,1
Type de raccordement		B23(P), C33(X), C53, C93X					
Quantité de gaz brûlés	kg/h	91-448	115-561	138-677	160-790	184-907	205-1027
Contre pression maximale du conduit de fumée	Pa	130	120	130	150	150	150
Pression hydraulique de service (min./max.)	bar	0,8 / 7					
Température maximale de sécurité	°C	110					
Température maximale de service	°C	90					
Perte de charge côté eau avec un deltaT = 20K	mbar	113	110	120	110	125	130
Indice de protection électrique		IPX1	IPX1	IPX1	IPX1	IPX1	IPX1
Alimentation électrique	V-/Hz	230/50					
Dimensions (L x h x l)	mm	1833x1477x707			2142x1477x707		
Poids	kg	366	400	435	497	533	570
NOx - Emissions annuelles EN15502 G20	mg/kWh	43	43	44	45	46	47
NOx - Emissions annuelles BREEAM G20	mg/kWh	15	16	16	17	18	18

ERP

Puissance thermique nominale - Prated	kW	261	327	395	461	530	601
Efficacité utile à 30% de charge avec une température de retour de 30°C (Hi)	%	109,3	109,1	108,9	108,7	108,4	108,2
Efficacité utile à 30% de charge avec une température de retour de 30°C (Hs) - η1	%	98,4	98,2	98,0	97,8	97,6	97,4
Niveau de puissance acoustique, intérieur (L_{wa})	dB	78	78	81	81	81	81
Emissions NOx (NOx)	mg/kWh	43	43	44	45	46	47



Description		570/ 2x5	710/ 2x6	860/ 2x7	1000/ 2x8	1150/ 2x9	1300/ 2x10
Nombre d'éléments	pièces	2 x 5	2 x 6	2 x 7	2 x 8	2 x 9	2 x 10
Puissance nominale 80-60°C	kW	75,8 - 521,4	86,7 - 656,3	122,6 - 789,5	122,3 - 922,1	148,1 -1060,8	165,4 - 1201,7
Puissance nominale 70-50°C	kW	524,0	656,3	792,7	924,9	1064,0	1204,1
Puissance nominale 50-30°C	kW	557,5	700,6	849,0	994,3	1147,0	1303,0
Charge nominale (Hi)	kW	532	666	804	938	1078	1220
Plage de modulation	%	14 - 100	13 - 100	15 - 100	13 - 100	14 - 100	14 - 100
Catégorie de gaz		I2E(R)	I2E(R)	I2E(R)	I2E(R)	I2E(R)	I2E(R)
Pression d'alimentation gaz (min.)	mbar	17					
Pression d'alimentation gaz (max.)	mbar	30	30	100	100	100	30
Débit de gaz (15°C - 1013 mbar) Gaz naturel H (G20)	m³/h	8,5-56,3	9,6-70,5	13,5-85,1	13,4-99,3	16,2-115,8	18-129,1
Débit de gaz (15°C - 1013 mbar) Gaz naturel L (G25)	m³/h	9,9-65,5	11,2-82	15,8-99	15,6-115,4	18,7-134,7	20,9-150,2
Type de raccordement		B23(P), C33(X), C53, C93X					
Quantité de gaz brûlés	kg/h	135-896	153-1121	216-1354	214-1579	258-1842	286-2054
Contre pression maximale du conduit de fumée	Pa	130	120	130	150	150	150
Pression hydraulique de service (min./max.)	bar	0,8 / 7					
Température maximale de sécurité	°C	110					
Température maximale de service	°C	90					
Perte de charge côté eau avec un deltaT = 20K	mbar	113	110	120	110	125	130
Indice de protection électrique		IPX1	IPX1	IPX1	IPX1	IPX1	IPX1
Alimentation électrique	V-/Hz	230/50					
Dimensions (L x h x l)	mm	1833x1477x1442 (2x721)			2142x1477x1442 (2x721)		
Poids	kg	711	775	841	961	1029	1099
NOx - Emissions annuelles EN15502 G20	mg/kWh	43	43	44	45	46	47
NOx - Emissions annuelles BREEAM G20	mg/kWh	15	16	16	17	18	18

ERP

Puissance thermique nominale - Prated	kW	521	653	790	922	1061	1202
Efficacité utile à 30% de charge avec une température de retour de 30°C (Hi)	%	109,3	109,1	108,9	108,7	108,4	108,2
Efficacité utile à 30% de charge avec une température de retour de 30°C (Hs) - η1	%	98,4	98,2	98,0	97,8	97,6	97,4
Niveau de puissance acoustique, intérieur (L_{WA})	dB	81	81	85	85	85	85
Emissions NOx (NOx)	mg/kWh	43	43	44	45	46	47

the feeling of warmth

 remeha

BELGIQUE (FR)
+32 (0)4 246 95 75
info@thema-sa.be
www.thema-sa.be
2, rue de la Chaudronnerie
4340 Awans

BELGIQUE (NL)
TEL: +32 3 329 30 05
info@thema-sa.be
www.thema-sa.be/nl
Stabroek Business Center
Abtsdreef 10B
2940 Stabroek

LUXEMBOURG
+352 26 10 26 32
info@thema-sa.lu
www.thema-sa.lu
5 ZAE Krakelshaff
L 3290 Bettembourg

Thema
warmly recommended