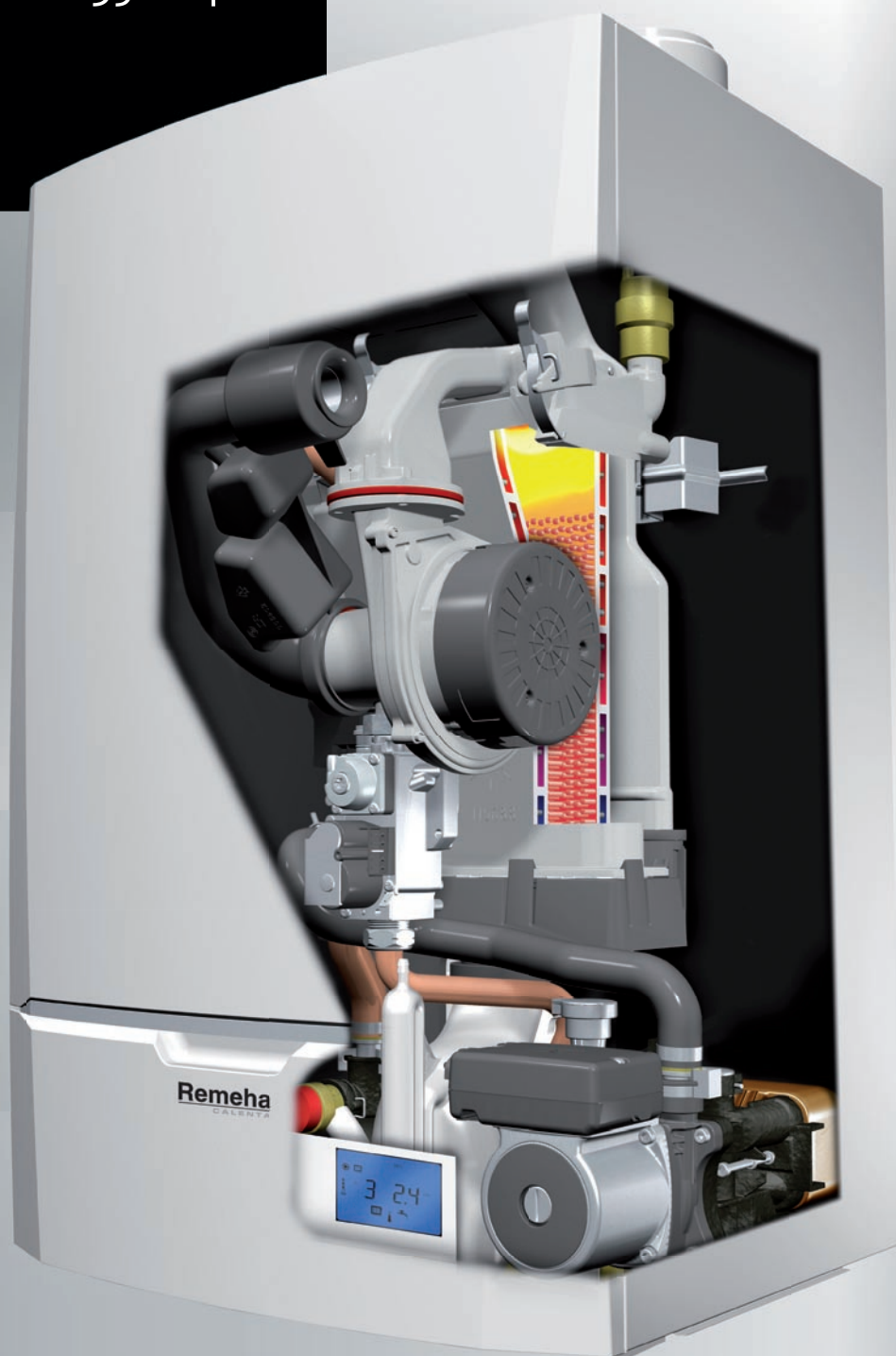


Fiche produit

Calenta

15S - 25S - 28C - 35S - 40C



Remeha Calenta

La chaudière conçue pour l'installateur
Avec l'échangeur de chaleur U.H.R.E

 remeha

Calenta

Fiabilité.
Entretien facile.
Très haut rendement.

La Remeha Calenta est une chaudière murale à condensation qui allie de très hautes performances à une conception de grande qualité. Les différents modèles se déclinent en cinq versions avec ou sans production d'eau chaude sanitaire. La conception de la Calenta s'appuie sur la grande expérience de Remeha dans le domaine des chaudières murales avec en prime de nouvelles innovations pour faciliter le travail de l'installateur.



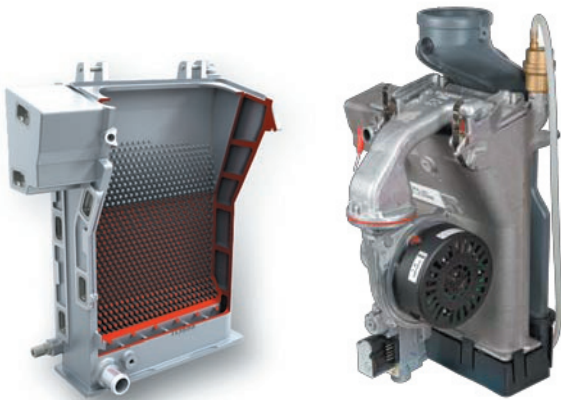
Rendement et prestations au top

La principale innovation technique de la chaudière au gaz à condensation « HR Top » Remeha CALENTA est sans aucun doute son nouveau corps de chauffe extrêmement compact en fonte d'aluminium : le « ULTRA RESPONSIVE HEAT EXCHANGER ». Grâce à son extrême conductivité thermique et à sa compacité, cet échangeur unique sera capable de produire de la chaleur très rapidement et donc aussi de l'eau chaude sanitaire en quantité importante et à température constante. En outre, les tests réalisés démontrent que la Remeha Calenta obtient les meilleurs rendements annuels E.C.S. de toutes les chaudières de sa catégorie. Ces performances sont possibles grâce à un débitmètre placé sur le circuit sanitaire qui adapte la puissance de la chaudière et permet à l'échangeur sanitaire de travailler avec un Δt de 40°C et donc de faire condenser la chaudière. La Remeha Calenta est fournie avec un circulateur modulant garantissant une faible consommation électrique ainsi qu'un rendement élevé sur toute la plage de puissance.

Installation et maintenance :

La Remeha Calenta est très facile à installer et à entretenir ! Eclairée de l'intérieur par des LED, elle permet un accès direct à tous les composants de la chaudière grâce à son ingénieuse conception : les composants sont clairement disposés et munis de raccords rapides, une clé plate pour le raccord gaz sera le seul outil nécessaire pour un entretien classique.

Tout comme les véhicules modernes, la Calenta prévient le client final de la nécessité d'un entretien. De plus, via le régulateur i-Sense, cette information est complétée par un code A, B ou C qui détermine le type d'entretien à effectuer. Le client final peut donc vous appeler (possibilité d'encoder un numéro de téléphone) pour vous informer du code avant votre visite et ainsi déterminer quel kit de pièces (A, B ou C) vous devez emporter pour réaliser l'entretien.



Le nouvel échangeur de chaleur ultra-rapide URHE

Remeha fournit des kits standards de pièces de rechanges en fonction du type d'entretien à effectuer (A, B ou C). Grâce à ce kit, avec une référence de commande, vous êtes sûrs d'avoir toutes les pièces nécessaires à l'entretien. Naturellement, toutes les pièces de rechanges sont aussi disponibles séparément.

La régulation climatique

Pour un réglage optimal de la température ambiante et une utilisation rationnelle de l'énergie, le régulateur est un élément incontournable. Remeha propose le tout nouveau régulateur "i-Sense", un dispositif intuitif à grand écran faisant office soit de thermostat numérique à horloge soit de régulateur en fonction de la température extérieure. L' i-Sense communique parfaitement avec la Calenta : il vous informe de l'état de la chaudière, vous donne le numéro de téléphone de l'installateur et indique même le code de la panne ou de l'entretien à effectuer. Le fonctionnement harmonieux de cette régulation et de la chaudière Calenta vous garantit une utilisation optimale de l'installation ainsi qu'une consommation intelligente qui ne sacrifie rien au confort.



Avantages en un coup d'oeil

Confort et efficacité

- Chaudière murale HR Top avec ou sans ECS
- Production ECS importante à température constante
- Meilleur rendement annuel ECS de sa catégorie
- Super compacte (69x45x39 cm) et légère
- Esthétique attrayante
- Grand écran LCD rétro éclairé
- Fonctionnement très silencieux
- Affichage numérique de la pression









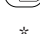
Technologie et applications

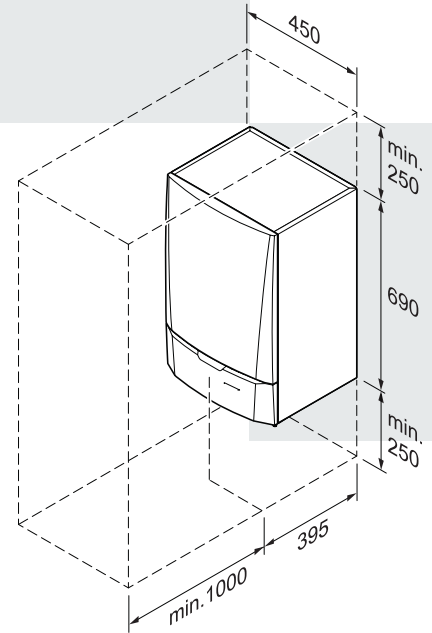
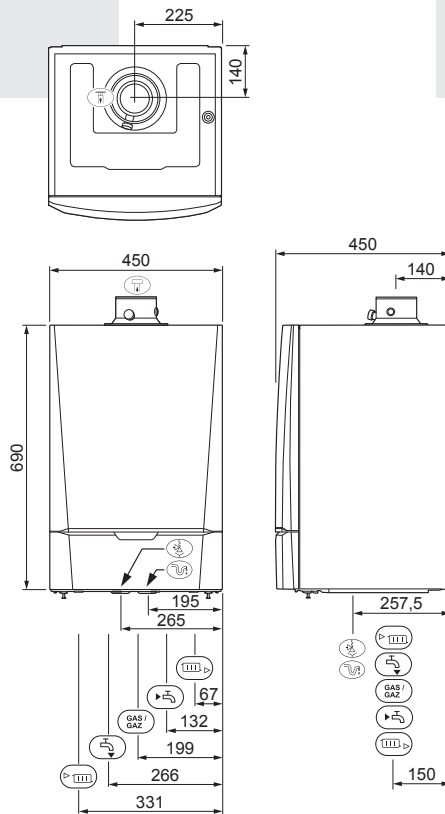
- Convient aux régulateurs modulants ou tout-ou-rien
- Fonctionnement sur courbe de chauffe intégrée (sonde extérieure en option)
- Installation et entretien simplifiés au maximum grâce à un accès « de face » à toutes les pièces de la chaudière
- Interface OpenTherm incluse
- Compatible OpenTherm Smart Power
- Diagnostique étendu via écran LCD
- Interface de connexion PC (en option)
- Circulateur modulant labellisé type A

Normes et sécurité

- Satisfait largement la norme HR-Top
- Gasseur HRww, HR 107, CW4 et CW5
- Isolation IPX4D (pour installer dans une salle de bain)
- Soupape de sécurité intégrée
- Clapet de fumée inclus
- Vase d'expansion (15s - 25s - 28c)

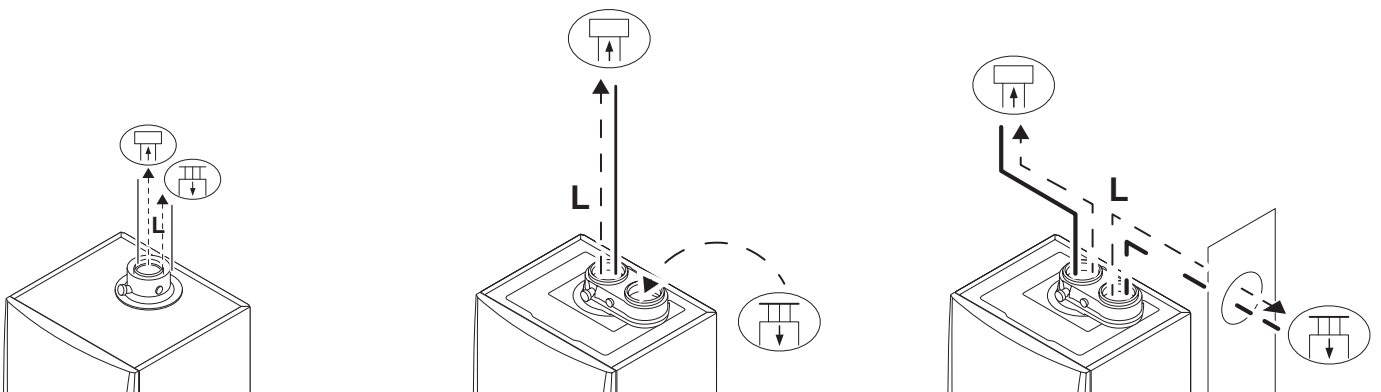
Dimensions et raccords

-  Evacuation des gaz brûlés ø 80 mm ext.
 -  Admission d'air comburant ø 125 mm ext.
 -  Tube d'évacuation de la soupape de sécurité ; ø 25 mm
 -  Evacuation condensats ø 25 mm ext.
 -  Retour chauffage ; G 3/4"
 -  Entrée d'eau froide ; G 1/2" *
 -  Raccordement au gaz MG 1/2"
 -  Eau chaude sanitaire ; G 1/2" *
 -  Départ chauffage ; G 3/4"
- * Seulement sur 28c et 40c



Espace minimum autour de l'appareil.
La chaudière doit être placée dans un endroit à l'abri du gel.

Situation	Diamètre	Type de chaudière				
		15s	25s	28c	35s	40c
Longueur maximale de cheminée (L)						
Raccordement concentrique	80-125 mm	40 m	40 m	40 m	33 m	31 m
	60-100 mm	25 m	13 m	14 m	7 m	6 m
Raccordement cheminée traditionnel	70 mm	29 m	13 m	13 m	5 m	5 m
	80 mm	36 m	36 m	36 m	24 m	23 m
	90 mm	36 m	36 m	36 m	36 m	36 m
	100 mm	36 m	36 m	36 m	36 m	36 m



Réduction de longueur par accessoire utilisé							
Accessoires		70 mm	13 m	13 m	13 m	5 m	5 m
	45°	80 mm	36 m	36 m	36 m	24 m	23 m
	90°	90 mm	36 m	36 m	36 m	36 m	36 m

Données techniques

		15s	25s	28c	35s	40c
Généralités						
Puissance nominale chauffage	(80/60°C) kW	14,5	24,1	24,1	34	34
Puissance ECS	(80/60°C) kW	-	-	28,6	-	38,7
	(50/30°C) kW	15,8	25,5	25,5	35,9	35,9
Rendement (Hi)	%	108,5	108	108	108,2	
Circuit gaz et gaz brûlés						
Catégorie de gaz		I _{2E(S)B} , I _{3P}				
Classification racc. combustion		B23, B23p, B33, C13, C33, C43, C53, C83, C93				
Circuit chauffage						
Pression minimale	bar	0,8				
Pression maximale	bar	3				
Hauteur manométrique (ΔT=20K)	mbar	545	295	295	200	200
Circuit sanitaire						
Capacité de puisage (60°C)	l/min	-	-	8,2	-	11,1
Capacité de puisage (40°C)	l/min	-	-	13,7	-	19,5
Capacité de puisage (35°C)	l/min	-	-	16,4	-	23,3
Circuit électrique						
Raccordement	V/Hz	230/50				
Puissance maximale absorbée - grande vitesse	W	101	116	124	129	139
Puissance maximale absorbée - petite vitesse	W	25	25	25	22	22
Puissance maximale absorbée - stand-by	W	4				
Divers						
Poids (à vide)	kg	40	40	41	39	40
Encombres LxHxP	mm	690 x 450 x 450				

Accessoires

- Adaptateur sortie parallèle (gaz de combustion)
- Kit de montage avec vannes (Agrée Belgaqua & ARGB)
- Capot de protection raccords hydrauliques
- Kit de raccordement boiler (sur 15s, 25s et 35s)
- Kit de raccordement chauffe-eau solaire
- Kit propane
- Régulateur modulant (ex. i-Sense)
- Sonde extérieure
- Interface 0-10 volts
- Platine de signalisation fonctionnement / dérangement
- Valise d'entretien
- Kits de nettoyages



Votre conseiller Remeha :



Thema
warmly recommended

T +32 (0)4 246 95 75
F +32 (0)4 246 95 76
E info@remeha.be
I www.thema-sa.be

 **remeha**