

# Tzerra



**La chaudière gaz à condensation réinventée!  
Différente mais fidèle à ses origines**

# Tzerra

## Confort et qualité Remeha totalement inédite

**Remeha lance sur le marché une chaudière gaz à condensation totalement inédite. Le résultat est aussi simple que révolutionnaire: Remeha Tzerra. La composition de Tzerra est peu conventionnelle, la chaudière est aussi plus compacte et plus légère que jamais. Outre son nouveau look, l'agencement de ses composants diffère aussi totalement de toute autre chaudière. Une technologie éprouvée et la qualité Remeha constituent la base mais grâce à ses dimensions ultracompactes et sa structure modulaire, Tzerra est certainement une chaudière très différente.**



Tzerra M 24/28c Plus

### **Structure modulaire: qualité et facilité d'entretien**

Remeha Tzerra se compose à l'intérieur de 5 modules principaux qui intègrent toute la technique de manière poussée. La sensibilité aux dysfonctionnements est ainsi réduite au minimum et la facilité d'installation et d'entretien est inégalée. Etant donné que les pièces fragiles sont intégrées dans des modules aisément interchangeables, le professionnel peut effectuer l'entretien préventif en un temps record. Tout dysfonctionnement est rapidement localisable et rétabli en un tour de main. Résultat : une baisse des frais d'entretien et une fiabilité d'exploitation accrue. L'habillage, d'une élégance moderne et de forme sobre, abrite bien entendu la technique Remeha éprouvée. La chaudière Tzerra est disponible en version Combi.

### **Compacte, puissante et au potentiel énorme**

Grâce à son poids plume de 26 kg (poids de montage d'à peine 24,5 kg) et ses dimensions ultracompactes (h x l x p: 55 x 37 x 37 cm), la chaudière Remeha Tzerra s'installe pratiquement partout.

L'échangeur de chaleur ultracompact en fonte d'aluminium, l'Ultra Responsive Heat Exchanger, que vous appréciez déjà dans la Remeha Calenta, assure une production de chaleur ultrarapide.

Le résultat en mode soutirage: un temps d'attente réduit au minimum et une température d'eau stable.

En matière de rendement et d'émissions, Tzerra répond aux exigences les plus sévères. Grâce au clapet anti-retour incorporé d'origine, la chaudière convient aux systèmes 3CE P pressurisés.



# sous une silhouette

## Plug & play

La chaudière Remeha Tzerra est livrée entièrement pré réglée et testée. Les réglages d'origine sont suffisants pour la plupart des applications courantes. Le nombre d'éléments de commande est dès lors limité au minimum. Bien sûr, en tant que professionnel, vous pouvez modifier les paramètres, si le cas s'imposait exceptionnellement : vous pouvez le faire à l'aide du régulateur Remeha iSense ou qSense, d'un outil de maintenance ou d'un ordinateur portable par le biais du programme de communication Remeha Recom. La chaudière Tzerra est équipée de deux boutons-poussoirs multifonctionnels dotés d'un éclairage LED, qui permettent d'effectuer toutes les tâches courantes de commande et de signalisation. Le tableau de commande de la chaudière vous permet en outre de programmer en toute simplicité la température de l'eau chaude sanitaire et la température de la chaudière.

## Facilité d'entretien

Remeha Tzerra est très facile à entretenir. Le nombre de composants est limité et ceux-ci sont aisément accessibles. L'usage de clips et de borniers permet d'effectuer la maintenance de Tzerra sans quasi aucun outil. Une clé pour le raccordement au gaz est le seul outil dont vous avez besoin. Tzerra indiquera elle-même la date et le type d'entretien à effectuer via le signal périodique d'un voyant orange sur la chaudière ainsi que par le biais d'un régulateur adéquat (tel que Remeha iSense ou qSense) dans le séjour.

## Un réglage optimal

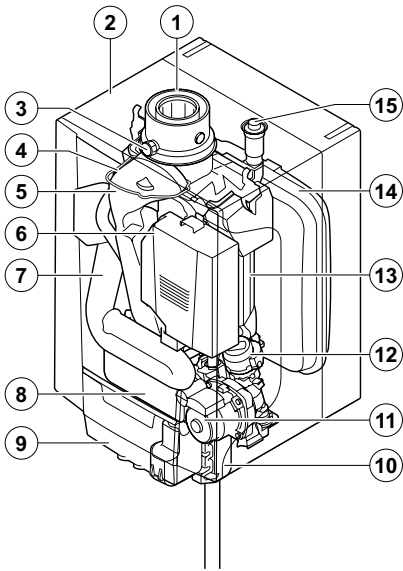
Le module de commande interne de la chaudière garantit bien entendu une production de chaleur fiable. Le pilotage externe de Remeha Tzerra peut être pris en charge par un thermostat Tout/Rien à 2 fils, tel que Remeha Celcia 10, ou un régulateur modulant OpenTherm (SmartPower), tel que Remeha iSense (avec programme horaire) ou qSense (sans programme horaire).



## Les principaux avantages de Tzerra:

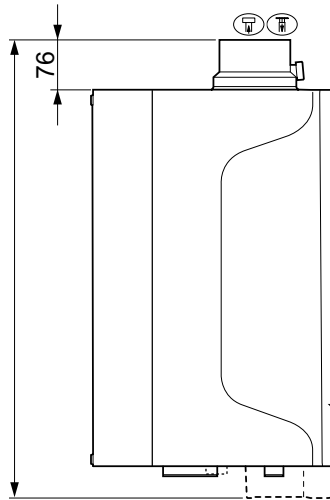
- Chaudières murales gaz à haut rendement avec production d'eau chaude instantanée
- Les chaudières répondent largement aux exigences du label HR Top
- Production d'eau chaude ultrarapide à température constante
- Convient pour les régulateurs modulateurs (Remeha iSense ou qSense) ainsi que pour les thermostats Tout/Rien
- Interface OpenTherm intégrée (SmartPower)
- Compacité étonnante (h x l x p: 55 x 37 x 37 cm)
- Légèreté surprenante au montage (24,5 kg seulement !)
- Installation aisée
- Design moderne
- Commande simplifiée par le biais de deux boutons-poussoirs multifonctionnels dotés d'un éclairage LED
- Réglage aisé de la température de l'eau chaude sanitaire et de la température de la chaudière grâce au tableau de commande
- Classe de protection IP X4d, ce qui permet aussi l'installation dans une salle de bains
- Fonctionnement silencieux
- Faibles émissions de NO<sub>x</sub>
- Grande facilité d'entretien
- Tous les composants sont accessibles par l'avant
- Connexion pour pc
- Soupape de sécurité incorporée d'origine
- Thermomanomètre sur le dossier de montage
- Accouplement gaz/air à réglage continu
- Clapet anti-retour incorporé d'origine pour 3CE P pressurisés (C43)
- Intervalles d'entretien prolongés via un programme d'entretien préventif
- Sur demande, l'appareil signale automatiquement quand il est temps de passer à l'entretien
- Vase d'expansion standard 8 litres adossé à la chaudière

## Principaux composants

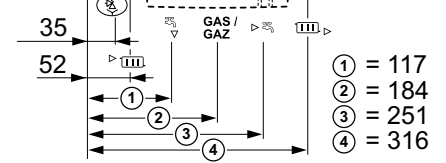
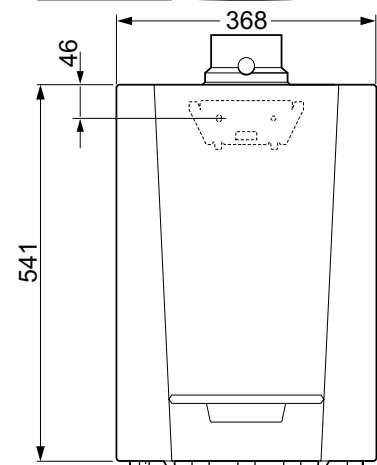
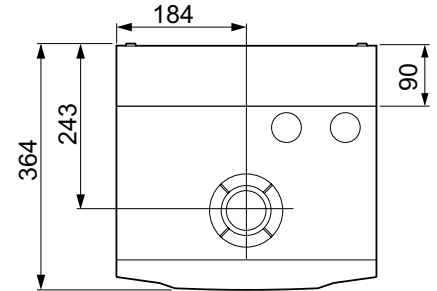


- 1 Ventouse/amenée d'air
- 2 Habillage/caisson d'air
- 3 Point de mesure des gaz brûlés
- 4 Electrode d'ionisation/d'allumage
- 5 Evacuation des gaz brûlés
- 6 Système gaz/air avec ventilateur, bloc gaz et automate de commande
- 7 Silencieux d'entrée d'air
- 8 Echangeur à plaques (ECS) (chaudière combi)
- 9 Boîtier de raccordement
- 10 Siphon
- 11 Circulateur
- 12 Vanne à trois voies
- 13 Echangeur de chaleur (CC)
- 14 Vase d'expansion
- 15 Purgeur automatique

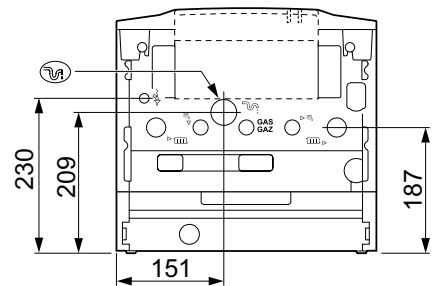
T004783-A



## Dimensions importantes



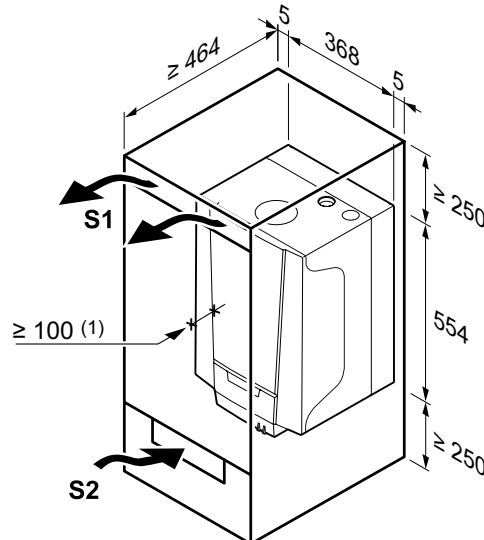
- ① = 117
- ② = 184
- ③ = 251
- ④ = 316



T004770-A

## Encombrement minimal

Encombrement minimal autour de l'appareil.  
L'appareil doit être installé dans un local à l'abri du gel, même par temps très froid.



R000421-A

- Départ chauffage; G $\frac{3}{4}$ "
- Retour chauffage; G $\frac{3}{4}$ "
- Gas / Gaz Arrivée gaz; G $\frac{1}{2}$ "
- Conduit d'amenée d'air; Ø 100 mm
- Evacuation des gaz brûlés; Ø 60 mm
- Entrée eau froide sanitaire; G $\frac{1}{2}$ "
- Sortie eau chaude sanitaire; G $\frac{1}{2}$ "
- Evacuation des condensats; Ø 25 mm
- Flexible soupape de sécurité; Ø 15 mm

## Caractéristiques techniques

Type d'appareil			Tzerra M 24/28c	Tzerra M 24/28c Plus	Tzerra M 35/40c
Réglage de charge			modulant ou tout/rien		
Puissance nominale Pn mode chauffage (80/60°C) G2o	min. - max. (réglage d'usine)	kW	5,5 - 23,4 (19,5)	5,5 - 23,4 (19,5)	7,7 - 33,8 (29,1)
Puissance nominale Pn mode chauffage (50/30°C) G2o	min. - max. (réglage d'usine)	kW	6,1 - 24,8 (20,7)	6,1 - 24,8 (20,7)	8,5 - 35,7 (30,7)
Charge nominale mode chauffage Qn (Hi) G2o	min. - max. (réglage d'usine)	kW	5,6 - 24,0 (20,0)	5,6 - 24,0 (20,0)	7,8 - 34,9 (30,0)
Charge nominale mode ecs Qnw (Hi)	min. - max.	kW	5,6 - 28,2	5,6 - 28,2	7,8 - 39
Pression d'eau minimale		bar	0,8		
Pression d'eau maximale PMS		bar	3,0		
Température de l'eau	maximum	°C	110		
Température de service	maximum	°C	90		
Capacité de soutirage D (60°C)		l/min	7,5	7,5	10,5
Capacité de soutirage D (40°C)		l/min	13,0	13,0	18,3
Seuil de soutirage		l/min	1,2		
Degré de protection		IP	X4D		
Poids		kg	26,0	26,0	34
Poids au montage		kg	24,5	24,5	32,5

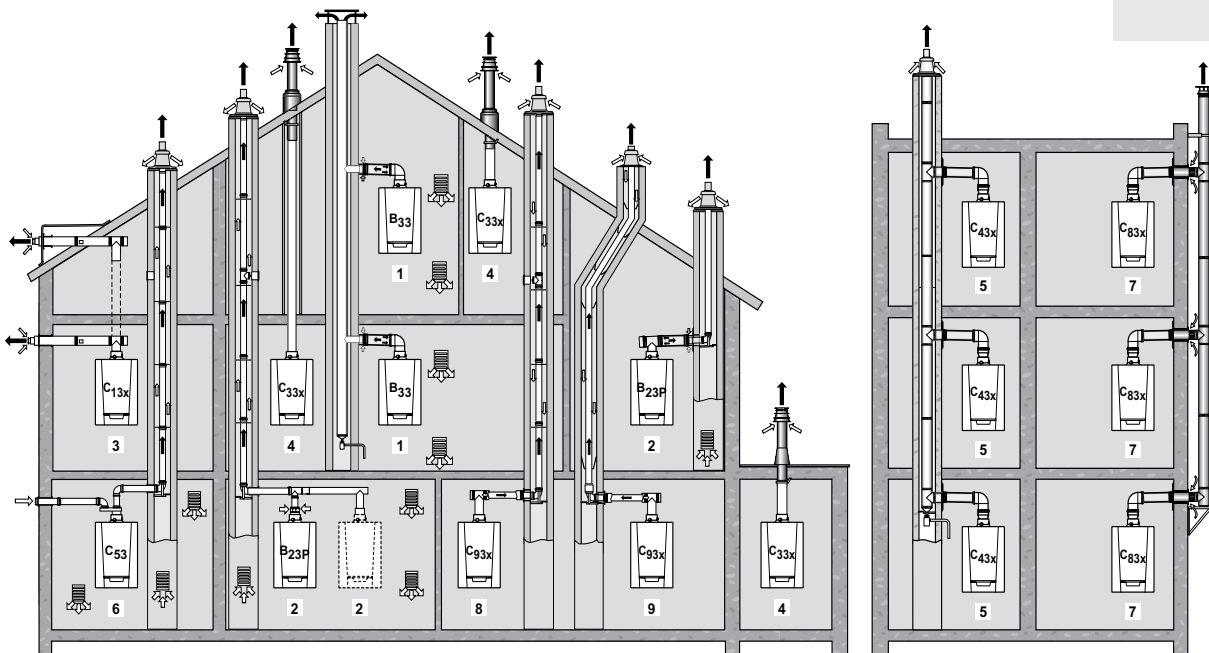
## Accessoires

- Dossieret de montage comprenant vannes d'isolement, disconnecteur, thermomanomètre, unité de remplissage et robinets de vidange
- Kit ventouse horizontale 60/100 mm, coude concentrique inclus
- Adaptateur parallèle air/gaz brûlés 80/80 mm avec amenée d'air, à raccorder à gauche ou à droite du conduit d'évacuation des gaz brûlés
- Adaptateur concentrique air/gaz brûlés 80/125 mm
- Coude concentrique 60/100 mm
- iSense, régulateur programmable pour un pilotage modulant de la chaudière (filaire ou radio)
- qSense, régulateur non- programmable pour un pilotage modulant de la chaudière
- Celcia 10, thermostat d'ambiance tout/rien
- Outil de maintenance, comprenant un qSense et câble de raccordement, connecteurs inclus
- Kit de nettoyage pour l'échangeur de chaleur à plaques
- Kit de raccordement pour chauffe-eau solaire
- Kit logiciel de diagnostic Recom
- Cache pour masquer les 2 raccords hydrauliques



Dossieret de montage avec vannes d'isolement

## Classification



R000443-A

#	Type	Description
1	<b>Configuration B33</b>	Raccordement à un collecteur à l'aide d'un conduit concentrique (conduit simple dans le conduit de cheminée, l'air comburant est pris dans la chaufferie). Tous les composants sous pression de l'appareil sont ventilés.
2	<b>Configuration B23p</b>	Raccordement à une cheminée à l'aide d'un kit de raccordement (conduit simple dans le conduit de cheminée, l'air comburant est pris dans la chaufferie).
3	<b>Configuration C13<sub>x</sub></b>	Raccordement air/gaz brûlés à une ventouse horizontale à l'aide de conduits concentriques.
4	<b>Configuration C33<sub>x</sub></b>	Raccordement air/gaz brûlés à une ventouse verticale à l'aide de conduits concentriques.
5	<b>Configuration C43<sub>x</sub></b>	Raccordement air/gaz brûlés à un conduit collectif pour chaudières étanches (système 3CE P).
6	<b>Configuration C53</b>	Raccordement par conduits air et gaz brûlés séparés avec un adaptateur bi-flux et conduits simples (l'air comburant est pris à l'extérieur).
7	<b>Configuration C83<sub>x</sub></b>	Raccordement gaz brûlés à un collecteur pour chaudières étanches. L'amenée d'air est individuelle par un terminal à l'extérieur du bâtiment.
8	<b>Configuration C93<sub>x</sub></b>	Raccordement air/gaz brûlés en chaufferie et simple en cheminée (air comburant en contre-courant dans le conduit de cheminée) à l'aide de conduits concentriques.
9	<b>Configuration C93<sub>x</sub></b>	Raccordement air/gaz brûlés en chaufferie et flex simple en cheminée (air comburant en contre-courant dans le conduit de cheminée) à l'aide de conduits concentriques.

### ATTENTION

- Pour le raccordement à la chaudière et pour les ventouses horizontales et verticales, utiliser uniquement des pièces d'origine.
- L'espace libre doit répondre à la norme.
- Nettoyer la cheminée avant d'installer le conduit d'évacuation.

## Longueur des conduits air/gaz brûlés

Pour les configurations B23 et C93 les longueurs indiquées au tableau sont valables pour les conduits horizontaux de 1 mètre de longueur maximum. Pour chaque mètre de conduit horizontal supplémentaire, soustraire 1,2 m du conduit vertical Lmax

Type de raccordement air/gaz brûlés			Diamètre	Longueur maximale		
				Tzerra M		
				24/28c	24/28c Plus	35/40c
B23 <sub>p</sub>	Cheminée (conduit rigide ou flexible en cheminée, air comburant pris dans le local)	PPS	80 mm <sup>(1)</sup>	40,0 m	40,0 m	17,0 m
			80 mm <sup>(2)</sup>	32,0 m	32,0 m	10,0 m
C13 <sub>x</sub>	Conduits concentriques raccordés à une ventouse horizontale	Aluminium ou PPS	60/100 mm	7,0 m	7,0 m	3,0 m
			80/125 mm	25,5 m	25,5 m	9,5 m
C33 <sub>x</sub>	Conduits concentriques raccordés à une ventouse verticale	Aluminium ou PPS	60/100 mm	3,0 m	3,0 m	-
			80/125 mm	24,0 m	24,0 m	11,5 m
C43 <sub>x</sub>	Conduit gaz brûlés collectif pour chaudière étanche (3CE P) <sup>(3)</sup>	Pour le dimensionnement d'un tel système, s'adresser au fournisseur du conduit 3CE P.				
C53	Adaptateur bi-flux et conduits air/gaz brûlés simples (air comburant pris à l'extérieur)	Aluminium	60/100 mm 2 x 80 mm	40,0 m	40,0 m	18,0 m
C93	Conduits concentriques en chaufferie Simple en cheminée	Aluminium ou PPS	80/125 mm	23,0 m	23,0 m	17,0 m
			80 mm <sup>(1)</sup>			
	Conduits concentriques en chaufferie Flexible simple en cheminée	PPS	60/100 mm	21,0 m	21,0 m	4,5 m
80 mm <sup>(2)</sup>						
			80/125 mm	25,0 m	25,0 m	13,0 m
			80 mm <sup>(2)</sup>			

<sup>(1)</sup> Conduit rigide  
<sup>(2)</sup> Flexible  
<sup>(3)</sup> Le paramétrage de la chaudière doit être adapté par notre service après-vente: Heateam

### ATTENTION

Longueur maximale = longueurs des conduits air/gaz brûlés droits + longueurs équivalentes des autres éléments

L'installation des chaudières se fait exclusivement en association avec les accessoires cheminée fournis par le fabricant. Pour un détail des pièces détachées, consulter la liste des prix la plus récente.



the comfort innovators

**THEMA S.A.**

2, Rue de la Chaudronnerie  
4340 Awans

**T** +32 (0)4 246 95 75

**F** +32 (0)4 246 95 76

**E** [info@thema-sa.be](mailto:info@thema-sa.be)

**I** [www.thema-sa.be](http://www.thema-sa.be)