

GAS 220 Ace

La solution compacte et flexible

Information produit - GAS 220 Ace & Cascade

Maintenant aussi
disponible en
**Configuration
Cascade**
300-1200 kW



GAS 220 ACE



Remeha
CONNECT

Intelligente Compacte et flexible Installation facile

Remeha vous présente la GAS 220 Ace, la solution tant compacte que flexible en matière de chaudières grosses puissances pour le secteur non-résidentiel.

Cette costarde fournit pas moins de 300 kW avec un encombrement d'à peine un demi-mètre carré. En plus de sa compacité et de sa puissance, la Remeha GAS 220 Ace se caractérise par sa connectivité et son rendement. Son application comme appareil individuel ou en cascade permet de réaliser des installations compactes de puissance considérable. De plus, ces chaudières sont d'ores et déjà préparées pour une communication et une gestion à distance.



eSMART Inside

La Remeha GAS 220 Ace fait partie de la gamme d'appareils «eSmart».

«eSmart inside» indique que l'appareil est prédisposé pour les possibilités digitales que Remeha propose ou entend proposer dans le futur.

Le nouvel automate de contrôle est constitué à la fois d'une régulation extrêmement fiable et confortable mais comporte en plus une plateforme de connectivité offrant d'énormes possibilités comme le paramétrage à distance ou la maintenance prédictive.

Une chaudière connectée

Tout comme les thermostats et les compteurs d'énergie, la chaudière du futur est également connectée au monde numérique. Le monde de l'installation peut dès à présent bénéficier d'une foule d'informations sans se déplacer.

La nouvelle GAS 220 Ace est entièrement préparée pour la gestion et la surveillance à distance. L'automate de contrôle est également capable d'envoyer des messages de service préventif à l'installateur. Via l'outil Smart Service Tool, en combinaison avec l'application Smart Service, l'installateur peut également communiquer facilement avec l'appareil via son smartphone ou sa tablette et lire ou configurer toutes les informations.

Installation facile

Comme son aînée la GAS 310 Eco Pro, la GAS 220 Ace est équipée de roues de transport, grâce auxquelles elle peut facilement être mise en place.

De par ses dimensions très compactes et son faible poids, la GAS 220 Ace trouve sa place dans chaque chaufferie. Lors de l'ouverture de la jaquette avant, un éclairage intérieur s'active instantanément, permettant un entretien aisé même dans une chaufferie sombre.

Les composants importants peuvent être facilement et rapidement atteints, les points stratégiques sont indiqués de manière claire et colorée, permettant une maintenance rapide et efficace.

Prête pour la technologie Remeha Connect

Remeha Connect est le service numérique de Remeha qui permet aux chaudières d'être connectées à internet. Cette technologie ouvre les portes de la maintenance prédictive, de la gestion à distance et d'une série d'outils permettant d'augmenter l'efficacité et ainsi réduire les coûts.



Caractéristiques

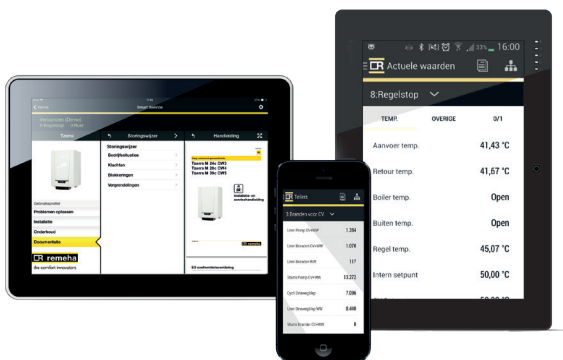
- Grâce à de faibles émissions de NOx, les normes les plus sévères sont respectées.
- Compacité, puissance, intelligence et rendement.
- Echangeur robuste et fiable en fonte d'aluminium.
- Préparée pour la gestion et la supervision à distance.
- Puissances maximales allant de 150 à 300 kW.
- Facilité d'installation et de maintenance.



Une vraie chaudière Remeha

En plus de ses nouvelles fonctionnalités, la GAS 220 Ace reste également une vraie chaudière Remeha.

Tout comme ses prédécesseurs, la GAS 220 Ace est équipée d'un échangeur de chaleur en fonte d'aluminium. Ce type d'échangeur permet une réactivité extrêmement rapide à la demande de chaleur tout en offrant un design compact et léger. Le bac à condensats est réalisé en matériau composite, il est donc insensible à la condensation provenant de la cheminée et rend l'installation d'une récolte de condensats facultative. De par sa conception et son échangeur en aluminium monobloc, la GAS 220 Ace assure longévité et très faibles coûts d'entretien.



'Smart Service App'
Lecture claire de l'information,
configuration facile !

En solo ou en cascade

La Remeha GAS 220 Ace excelle dans son domaine de prédilection : la chaleur.

Avec une puissance maximale allant de 150 à 300 kW, elle permet de chauffer efficacement un large éventail de bâtiments : soit en unité simple ou avec plusieurs chaudières dans une configuration en cascade.

En raison de sa grande puissance et de son faible encombrement, la GAS 220 Ace permet d'installer des puissances élevées dans des encombrements très restreints.

Un kit cascade spécialement développé pour la GAS 220 Ace sera bientôt disponible. Celui-ci permettra par exemple, avec seulement 4 chaudières, d'installer une cascade de 1200 kW avec une facilité déconcertante.



Aussi en cascade

Flexible et efficace

Remeha élargit sa gamme de produits avec un nouveau système de cascade pour les chaudières GAS 220 Ace. C'est la première fois que Remeha élabore un système de cascade pour des chaudières au sol. Fort de l'expérience acquise avec le système de cascade de chaudières murales, le système au sol garde les mêmes avantages : flexibilité, compacité, qualité de fabrication et surtout facilité d'installation.

Le système est constitué d'un collecteur avec lequel on peut réaliser à la fois une cascade en ligne ou une configuration dos à dos. Ce kit de base universel est complété par un kit de raccordement de chaudière et divers accessoires tels qu'un collecteur ouvert. Un kit d'isolation complet est également disponible.

Dans de nombreuses situations, il est intéressant de répartir la puissance totale de la chaudière sur plusieurs chaudières. L'utilisation de plusieurs chaudières augmente la fiabilité opérationnelle et améliore également l'efficacité de l'ensemble de l'installation.

Facile à combiner

En fonction de la puissance requise, vous pouvez facilement combiner les différentes versions de la GAS 220 Ace pour obtenir la combinaison idéale. La compacité combinée à la technologie de connexion sophistiquée du système hydraulique en cascade permet d'installer une grande puissance sur une petite surface.

De plus, saviez-vous que la GAS 220 Ace est équipée d'un clapet anti-retour de série? Elle peut donc être raccordée sur un conduit de fumées commun sans risque de retour de gaz vers une autre chaudière.

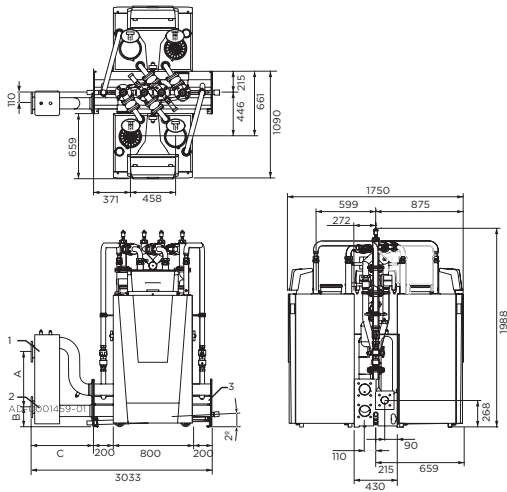
Grâce à la nouvelle régulation embarquée et au système modulaire de cascade, vous disposez d'un système hyper flexible qui se monte en un tournemain ! Jamais une cascade de chaudières au sol n'aura été si simple à monter.



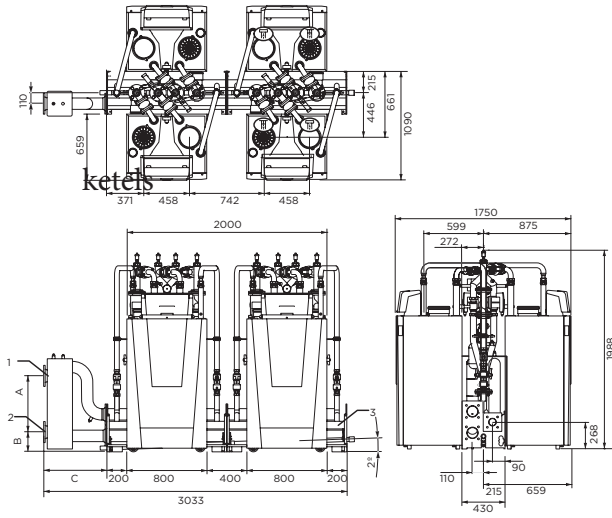
GAS 220 Ace Cascade

Possibilités de cascades

Cascade dos à dos - 2 chaudières

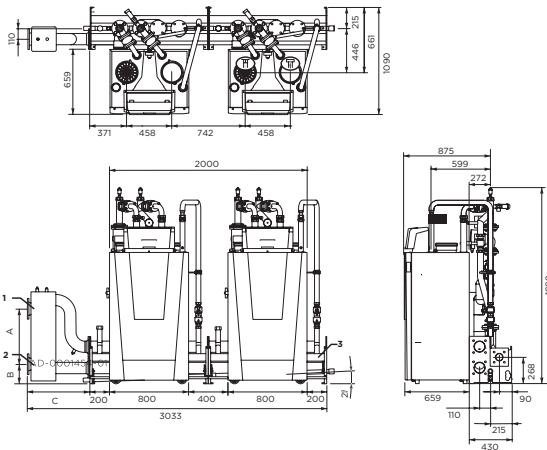


Cascade dos à dos - 4 chaudières

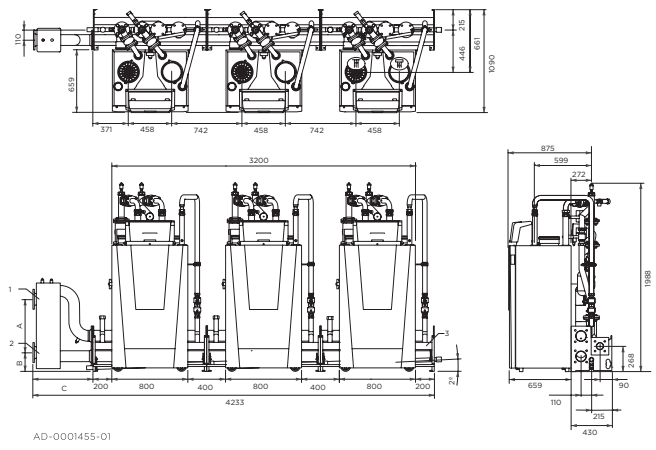


AD-000158-01

Cascade en ligne - 2 chaudières

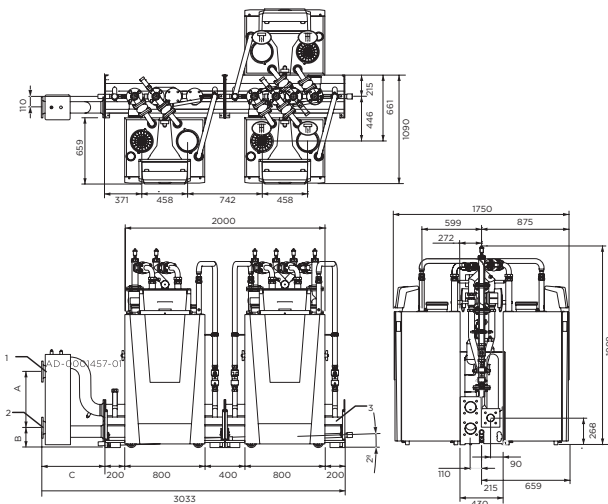


Cascade en ligne - 3 chaudières

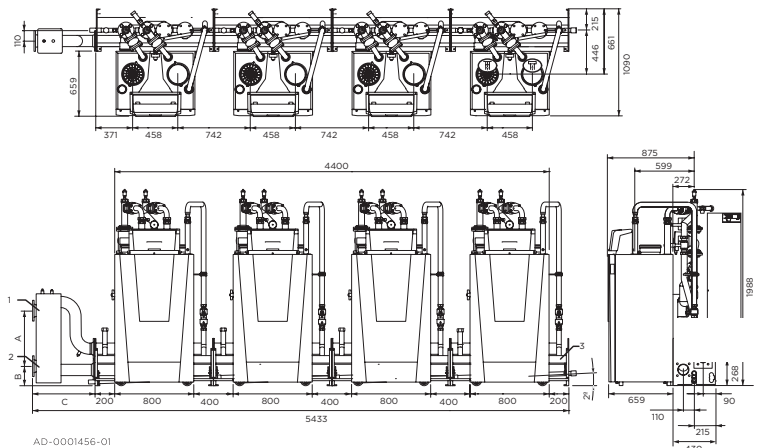


AD-0001455-01

Cascade combinée - 3 chaudières









Cascade en ligne - 4 chaudières

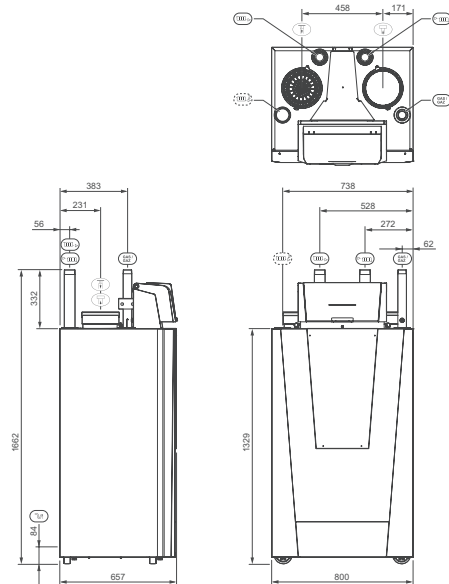


AD-0001456-01

Données techniques

Dimensions et connexions

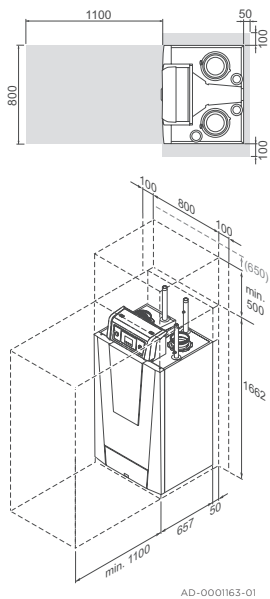
-  Evacuation fumées
-  Aménée d'air comburant:
-  Raccordement siphon
-  Départ circuit de chauffage
-  Retour circuit de chauffage
-  Raccordement gaz



AD-3000809-01

GAS 220 Ace

Implantation et dimensions



AD-0001163-01

Prévoir un espace libre de minimum 1 x 1 m, à compter à partir du sol jusqu'au dessus de la chaudière, pour permettre les travaux d'installation et d'entretien.

DESCRIPTION	UNITE	160	200	250	300
Régulation		Modulante (OpenTherm), Contact sec, 0-10V			
Puissance nominale 80/60°C	kW	31,5 - 152,1	39,4 - 194,4	49,2 - 243,3	59 - 290,9
Puissance nominale 50/30°C	kW	34,7 - 161,6	43,2 - 209,8	54,1 - 260,0	65 - 310,7
Charge nominale (G20 - Hi)	kW	30 - 156	40 - 200	50 - 250	60 - 299
Charge nominale (G20 - Hs)	kW	35,6 - 173,3	44,4 - 222,2	55,6 - 277,8	66,7 - 332,2
Catégorie de gaz		I2E(R), I3P			
Pression de gaz G20 (Gas H)	mBar	17 - 25			
Pression de gaz G25/25.3 (Gas L)	mBar	20 - 30			
Emissions Nox/an (G20 En15502: O2=0%)	mg/kWh	20	25	28	34
Quantité de gaz brûlés	kg/h	57 - 287	75 - 373	93 - 467	113 - 565
Contre pression maximale du conduit de fumée	Pa	200	150	150	150
Type de raccordement		B23, B23P, C33, C43, C53, C83, C93			
Température de sécurité	°C	110			
Température de service	°C	20-90			
Indice de protection électrique	IP	X1b			
Pression hydraulique mini	Bar	0,8	0,8	0,8	0,8
Pression hydraulique maxi	Bar	5	6	6	6
Perte de charge côté eau	mBar	190	100	150	200
Niveau de pression acoustique pondéré à 1 m	dB(A)	58,7	59,7	63,8	63,8
Poids	kg	205	245	245	245
Dimensions	mm	800 X 657 X 1662			
Raccordement électrique	V/Hz	230 / 50			
Raccordement hydraulique (ext)	"	R 1¼		R 2	
Raccordement cheminée / admission d'air	mm	Ø150		Ø200	
Raccordement gaz (ext)	"	R 1		R 1½	
Raccordement second retour (Optionnel)	"	R 1¼		R 2	