

AIR HAWK 1850 C12A

- POMPE À CHALEUR AIR/EAU AVEC TECHNOLOGIE INVERTER
- AVEC ÉVAPORATEUR SPLIT HORIZONTAL
- UNITÉ INTÉRIEURE M2/M4
- CHAUFFAGE OU CHAUFFAGE/RAFRAÎCHISSEMENT
- RÉGULATEUR OTS

DONNÉES DE L'APPAREIL

Réf. cde	287340V	
Charge calorifique de bâtiment appropriée	kW	22 - 43
Température départ max.	°C	60
Unité intérieure		
Dimensions (HxIxP)	mm	1.287x600x683
Raccord hydraulique (taille)	Pouce	1 1/4
Raccord hydraulique (type de raccord)	Filet intérieur	
Raccord conduite de liquide (diamètre extérieur)	mm	18
Raccord conduite d'aspiration (diamètre extérieur)	mm	22
Raccordement tube de sécurité fluide frigorigène (diamètre intérieur)	mm	50
Poids (sans l'emballage)	kg	206
Couleur standard	Blanc/anthracite	
Niveau de puissance acoustique (EN 12102)	dB(A)	49
Niveau de pression acoustique (à 1 m)	dB(A)	41,1
Unité extérieure		
Dimensions (HxIxP)	mm	1.461x2.268x1.070
Poids (sans l'emballage)	kg	300
Couleur standard	Noir signalisation (RAL 9017)	
Modèle de carter	Acier zingué, revêtu	
Nombre de ventilateurs	Pce	2
Niveau de puissance acoustique (EN 12102) / Niveau de pression acoustique (à 3 m)	dB(A)	57 / 39,7 Nominal
Niveau de puissance acoustique (EN 12102) / Niveau de pression acoustique (à 3 m)	dB(A)	54 / 36,7 Mode Silent
Type d'évaporateur	Tube à larmelles	
Matériau de l'évaporateur (ICP)	Cuivre/aluminium	

INSTALLATION CÔTÉ SECONDAIRE

Fluide caloporteur	Eau	
Pression de service max. du fluide caloporteur	bar	3
Débit volumique min., chauffage (ICS)	m³/h	2,30
Débit volumique min., rafraîchissement/dégivrage (ICS)	m³/h	2,30
Débit volumique min., eau chaude sanitaire (ICS)	m³/h	2,10
Débit volumique min., chauffage d'appoint	m³/h	-
Élément débitmètre	interne	
Module d'inversion à 3 voies (ECS)	externe	
Circulateur	interne	
Vase d'expansion à membrane	externe	
Type de condenseur (ICS)	Échangeur de chaleur à plaques	
Matériau du condenseur (ICS)	Acier inoxydable 1.4301	

DONNÉES ÉLECTRIQUES

Fréquence	Hz	50
Facteur de puissance	0,7	
Papillotement/flicker	>16A: EN 61000-3-11	
Composante harmonique	>16A: EN 61000-3-12	
Impédance secteur max. (Zmax)	ohm	0,034
Circuit électrique principal		
Plage de tension assignée	V	~380-400 3/N/PE
Courant assigné	A	40
Courant de démarrage max.	A	46
Protection électrique	1x B40A 3p	

Circuit électrique de commande

Plage de tension assignée	V	~220-240	L1/N/PE
Courant assigné	A	6,3	
Protection électrique	1x B13A 1p		

CIRCUIT FRIGORIFIQUE

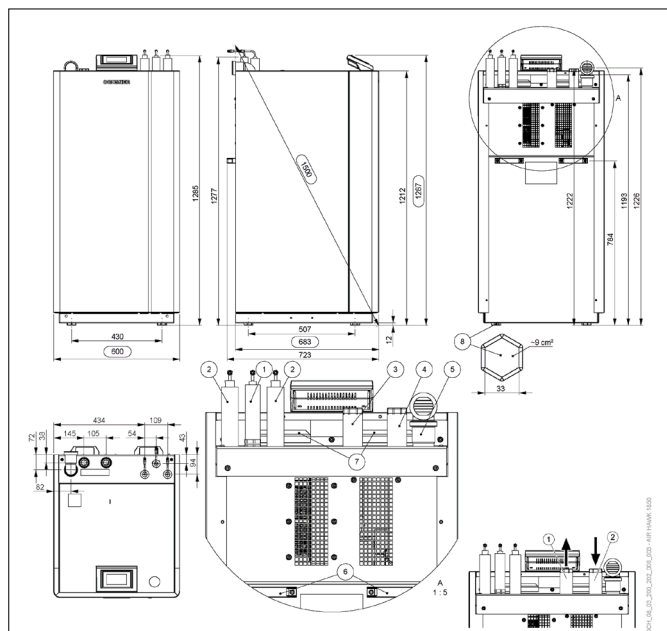
Fluide frigorigène	R32	
Quantité de fluide frigorigène	kg	11,28
Pression de service max. du fluide frigorigène	bar	43,4
Type de compresseur	Scroll	
Technique de dégivrage	Inversion du circuit frigorigère	

DONNÉES DE PERFORMANCE

A7/W27 (EN 14825)			
Plage de puissance de chauffage	kW	7,5 - 40,0	
Puissance de chauffage	kW	13,12	
Puissance absorbée	kW	1,94	
Coefficient de performance COP	6,77		
A7/W35 (EN 14511)			
Plage de puissance de chauffage	kW	7,5 - 40,0	
Puissance de chauffage	kW	20,69	
Puissance absorbée	kW	3,94	
Coefficient de performance COP	5,24		
A7/W55 (EN 14511)			
Plage de puissance de chauffage	kW	7,5 - 40,0	
Puissance de chauffage	kW	19,67	
Puissance absorbée	kW	6,17	
Coefficient de performance COP	3,19		
A2/W30 (EN 14825)			
Plage de puissance de chauffage	kW	7,0 - 40,0	
Puissance de chauffage	kW	21,84	
Puissance absorbée	kW	4,87	
Coefficient de performance COP	4,49		
A2/W35 (EN 14511)			
Plage de puissance de chauffage	kW	7,0 - 40,0	
Puissance de chauffage	kW	20,74	
Puissance absorbée	kW	5,18	
Coefficient de performance COP	4,01		
A-7/W34 (EN 14825)			
Plage de puissance de chauffage	kW	6,0 - 33,0	
Puissance de chauffage	kW	35,01	
Puissance absorbée	kW	12,42	
Coefficient de performance COP	2,82		
A-10/W35 (EN 14825)			
Plage de puissance de chauffage	kW	5,7 - 30,8	
Puissance de chauffage	kW	32,13	
Puissance absorbée	kW	12,56	
Coefficient de performance COP	2,56		
A35/W18 (EN 14825)			
Puissance de refroidissement	kW	27,46	
Puissance absorbée	kW	7,49	
Coefficient de performance EER	3,67		
A35/W7 (EN 14825)			
Puissance de refroidissement	kW	23,01	
Puissance absorbée	kW	7,16	
Coefficient de performance EER	3,22		
CONDUITE DE RACCORDEMENT			
Longueur de tuyau max.	m	24	
Dénivellation max.	m	8	

Remarques:

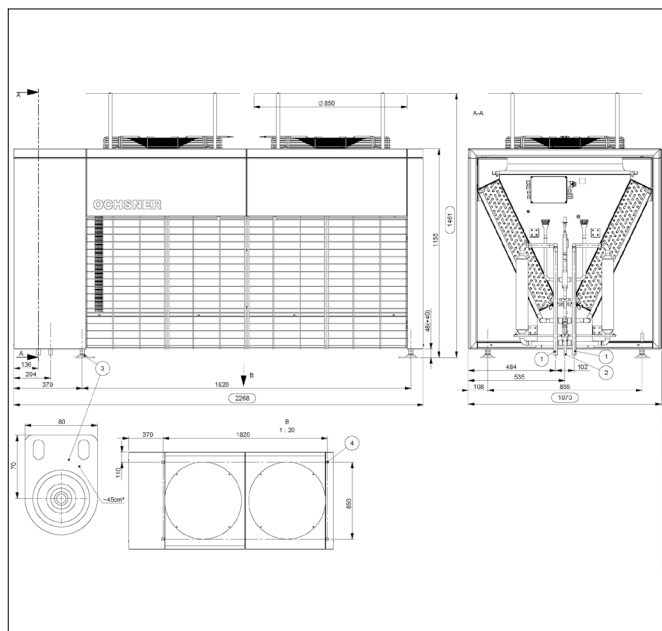
- Pour obtenir plus d'informations techniques ou des documents complémentaires, consulter la rubrique Téléchargements sur le site www.ochsner.com
- Les lois, normes et directives régionales et nationales en vigueur doivent être respectées.
- Un ballon tampon de pompe à chaleur de minimum 300 l de capacité et une résistance électrique de 18 kW minimum doivent être montés dans l'installation de source de chaleur. En utilisant les accessoires OCHSNER, les combinaisons suivantes sont recommandées : 300 l (avec 3 résistances électriques de 6 kW) ou 500 l (avec 2 résistances électriques de 9 kW).
- Les émissions sonores indiquées sont des valeurs nominales valables pour A7/W55 et susceptibles d'augmenter à basse température extérieure.



- 1 Conduite de liquide (fluide frigorigène)
- 2 Conduite d'aspiration (fluide frigorigène)
- 3 Départ eau de chauffage
- 4 Retour eau de chauffage
- 5 Tube de sécurité fluide frigorigène (DN50)
- 6 Poignées (dévissables)
- 7 Passe-câbles
- 8 Patin en matière synthétique (hauteur réglable, 4 au total)

EFFICACITÉ ÉNERGÉTIQUE (ZONE CLIMATIQUE TEMPÉRÉE)

À la température départ max. (chauffage)	°C	35	55
Classe d'efficacité énergétique (D à A+++)		A+++	A++
P _{nom}	kW	40	39
Rendement ETA	%	186,3	142,5
SCOP		4,74	3,64
À la température départ min. (rafraîchissement)	°C	18	7
SEER		7,09	5,31

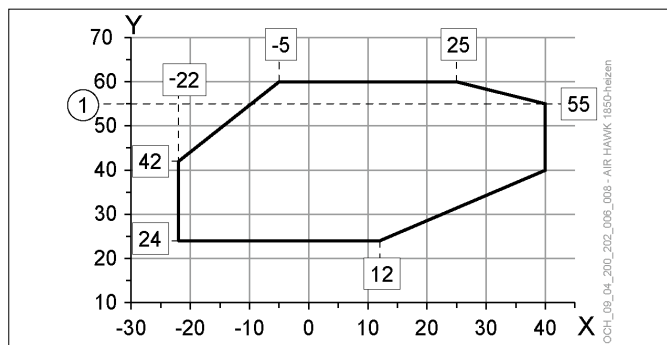


- 1 Conduite d'aspiration (2 au total)
- 2 Conduite de liquide
- 3 Pied réglable (hauteur réglable, 4 au total)
- 4 Points d'ancrage pour grue (4x)

ACCESSOIRES RECOMMANDÉS

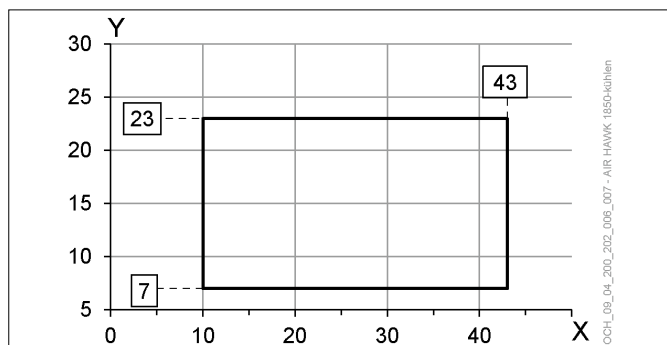
Type	Description	Dimensionnement	Réf. cde
Ballon de séparation de pompe à chaleur	min. PU 300	30 l/kW à A2/W35	920828
Module d'inversion à 3 voies externe	DN40 (1 1/2 pouce), kvs 25		290341
Résistance électrique externe (ballon de séparation de pompe à chaleur) 1)	6,0 kW	Nombre : 3	922508
Kit d'arrêt hydraulique (double)			290026

LIMITES D'UTILISATION : CHAUFFAGE



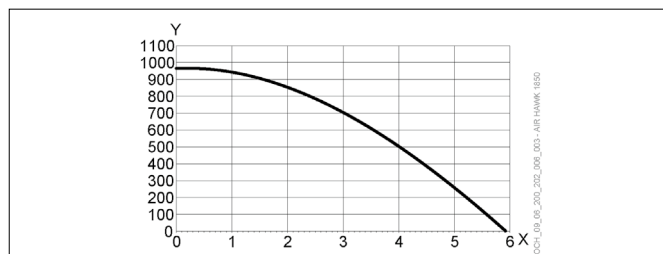
- X Température extérieure [°C]
 Y Température départ [°C]
 1 Température départ maximale assignée

LIMITES D'UTILISATION : RAFFRAÎCHISSEMENT



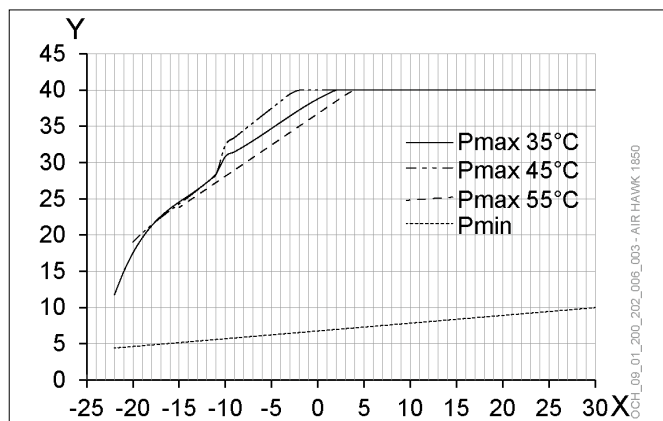
- X Température extérieure [°C]
 Y Température départ [°C]

INSTALLATION CÔTÉ SECONDAIRE : DÉBIT VOLUMIQUE



- X Débit volumique [m³/h]
 Y Hauteur manométrique résiduelle [mbar]

PUISANCE DE CHAUFFAGE



- X Température extérieure [°C]
 Y Puissance de chauffage [kW]
 P_{min} = puissance min.
 P_{max} 35°C = puissance max. pour départ 35°C
 P_{max} 45°C = puissance max. pour départ 45°C
 P_{max} 55°C = puissance max. pour départ 55°C

1) Avec une pompe à chaleur air/eau, un générateur de chaleur supplémentaire est absolument nécessaire (par ex. une résistance électrique).