

# REEMPLISSAGE ET APPOINT

En ce qui concerne le traitement correct de l'eau de remplissage et d'appoint, il convient d'abord de respecter les exigences du fabricant de chaudière. Beaucoup d'entre eux préconisent dorénavant l'eau déminéralisée. Ceci constitue pour les fabricants un comparatif de procédé complémentaire.

Au delà, le traitement de l'eau de chauffage est réglementé par la directive VDI 2035. Par conséquent, les modes opératoires en eau minéralisée ou faiblement minéralisée sont possibles. Chaque procédé dispose de ses avantages mais aussi inconvénients.

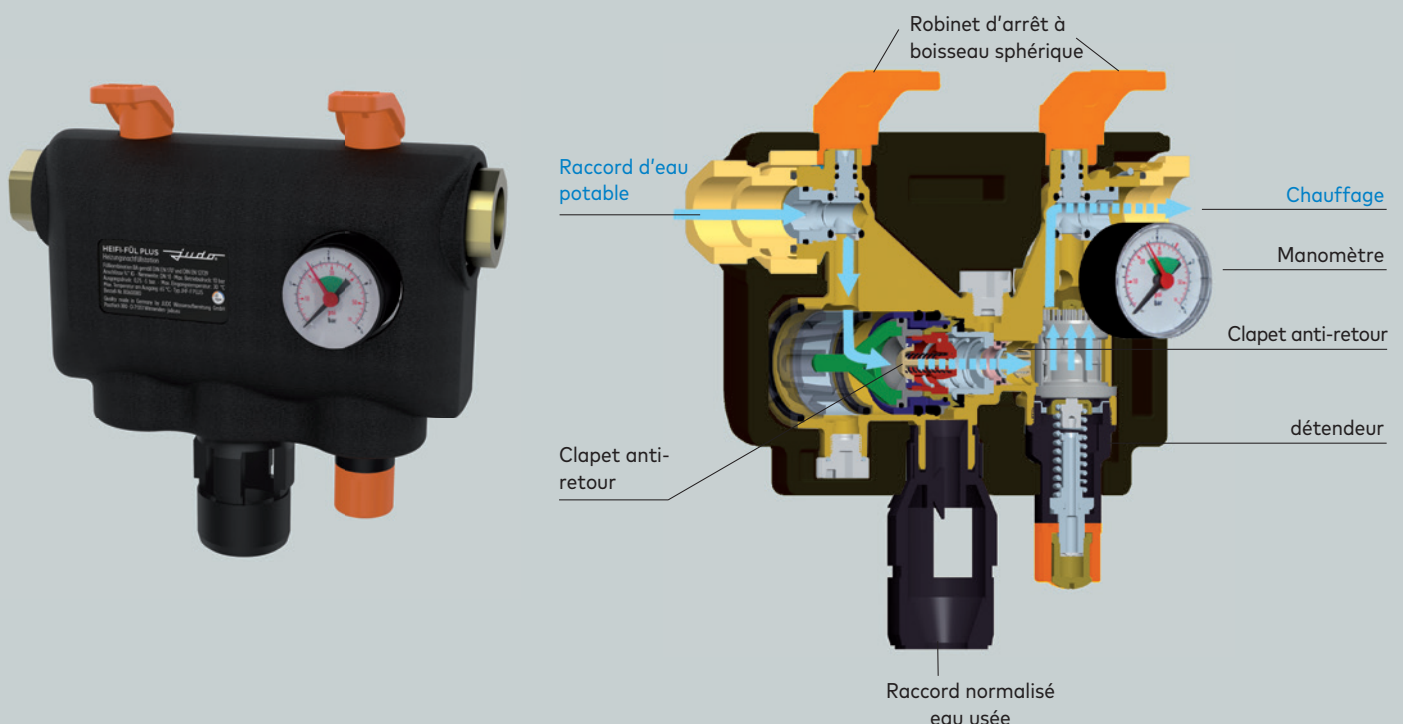
## JUDO HEIFI-FÜL PLUS

Entre le chauffage et le réseau d'eau potable il faut un petit peu plus qu'un simple « et ».

Le HEIFI-FÜL PLUS de JUDO offre une solution confortable pour remplir l'installation de chauffage conformément aux normes et donc une protection complète. Lors du remplissage avec le flexible utilisé jusqu'à maintenant, la protection n'est pas garantie. La station de remplissage HEIFI-FÜL PLUS avec un disconnecteur BA intégré est conçue comme un raccord fixe et garantit un remplissage conforme aux normes.

### Les avantages :

- ✓ Remplissage initial du circuit et appoint selon EN.
- ✓ Disconnecteur de type BA pour protection jusqu'à la catégorie de liquide 4, comme par ex. eau de chauffage traitée.
- ✓ Avec 2 clapets anti retour et le système à 3 chambres il sépare le réseau d'eau potable et le système de chauffage en toute sécurité.
- ✓ Le réducteur de pression intégré permet le remplissage automatique du circuit par la pression de service en évitant toute surpression lors du remplissage initial ou des appoints d'eau.



# UNITÉ DE DÉMINÉRALISATION

Comment, quoi et combien !

Remplir ou faire l'appoint d'un système de chauffage selon les exigences du fabricant et dans le respect des normes actuelles. Cette mission se réalise dorénavant de façon innovante.

La base : Mesure et calcul absolument exact de la qualité de l'eau de remplissage.

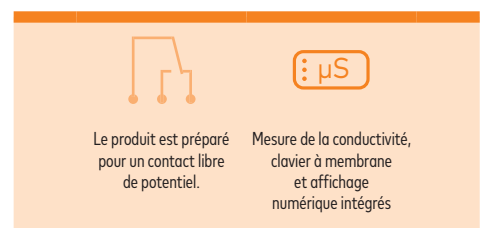
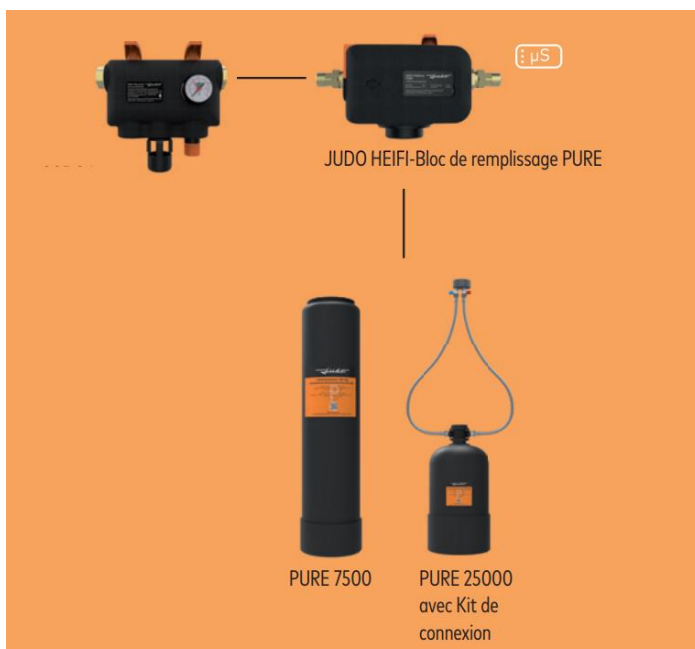
## JUDO HEIFI-BLOC DE REMPLISSAGE PURE

### Unité de déminéralisation

Le nouveau bloc de remplissage JUDO HEIFI-PURE dispose d'un capteur pour la mesure de la conductivité de l'eau produite. En complément, un compteur d'eau à turbine électronique détermine avec précision le volume d'eau de remplissage. Sur cette base, le système calcule avec précision la capacité restante de la cartouche.

La saisie du type de cartouche, de la dureté de l'eau brute et la conductivité souhaitée s'effectue sur le clavier souple.

Veillez commander la cartouche correspondante séparément.



Affichage de la conductivité maximale

# CARACTÉRISTIQUES TECHNIQUES



Modèle JHF-F PLUS

JUDO HEIFI-FÜL PLUS : Station de remplissage et de réalimentation avec disconnecteur BA et deux vannes d'arrêt	
<b>Modèle</b>	<b>JHF-F PLUS</b>
Raccordement pouces	¾"
Débit de remplissage max. l/h	env. 800
Pression de service max. bar	10
Température de service max. °C	65
Température max. circuit chauffage °C	90
Longueur de montage mm	202
<b>Référence</b>	<b>8060096</b>

JUDO HEIFI-Bloc de remplissage PURE : Unité de déminéralisation	
<b>Modèle</b>	<b>JHFB-P</b>
Raccordement (M, a. r.) pouces	¾"
Débit de remplissage max. l/h	300
Pression de service max. bar	6
Température de service max. °C	30
Longueur de montage (a. r.) mm	351
Profondeur de montage (centre conduite) mm	75
Hauteur totale (sans cartouche) mm	191
<b>Référence</b>	<b>8068536</b>



Modèle PURE 7500



Modèle PURE 25000 avec Kit de connexion

JUDO PURE 7500 Cartouche de déminéralisation totale	
<b>Unité de déminéralisation jetable PURE 7500 adaptée pour JUDO i-fill, JUDO HEIFI-Bloc de remplissage PURE et JUDO HEIFI-REPURE</b>	<b>Référence</b>
JUDO Cartouche de déminéralisation totale PURE 7500 Cartouche de rechange en matière synthétique renforcée remplie d'un lit mélangé de résine échangeuse d'ions de haute qualité, capacité 13.350 * l x °f, capacité à 35 °f env. 375 litres.	8068019

JUDO PURE 25000 Cartouche de déminéralisation totale	
<b>Unité de déminéralisation PURE 25000 adaptée pour JUDO i-fill, JUDO HEIFI-Bloc de remplissage PURE et JUDO HEIFI-REPURE</b>	<b>Référence</b>
JUDO Kit de connexion composé de : adaptateur, tuyau résistant à la pression et vannes d'arrêt.	8068532
JUDO Cartouche de déminéralisation totale PURE 25000 Cartouche de rechange en matière synthétique renforcée remplie d'un lit mélangé de résine échangeuse d'ions de haute qualité, capacité 44.500 * l x °f, capacité à 35 °f env. 1.250 litres.	8068531
JUDO Résine échangeuse à lit mixte pour recharger immédiatement la cartouche du lit mixte, conditionnée en sac de 25 l.	8545016

\* Base de calcul établie à partir de l'eau brute non traitée. Performance de remplissage jusqu'à 100 µS/cm.