

# VestoWIN Cuisinière / Chauffage central

Arguments de vente en un clin d'oeil

## VestoWIN – le plaisir du chauffage central

- Polyvalence – Chauffage central et cuisinière tout en un.
- Pratique et facile d'utilisation – Le tout associé à un design intemporel.
- Longévité et sécurité garanties – Qualité supérieure grâce à une construction robuste et une technologie largement testée.

**Disponible également  
avec table de cuisson  
vitrocéramique**

Couvercle isolant en série, pour réduire la chaleur diffusée (fonctionnement possible couvercle fermé).

La VestoWIN est disponible au choix avec table de cuisson en acier ou en céramique

Four de série avec vitre et thermomètre (VestoWIN Premium 200/202).

Admissions séparées en air primaire et en air secondaire pour une combustion propre et très efficace.

Fonctionnement économique grâce à un registre à combustible économique breveté et un régulateur de tirage.

La grille réglable en hauteur permet un fonctionnement en toute saison (hiver : un grand espace de remplissage pour une combustion durable; été : un régime économique avec un petit volume de remplissage pour cuisiner et la production d'eau chaude).

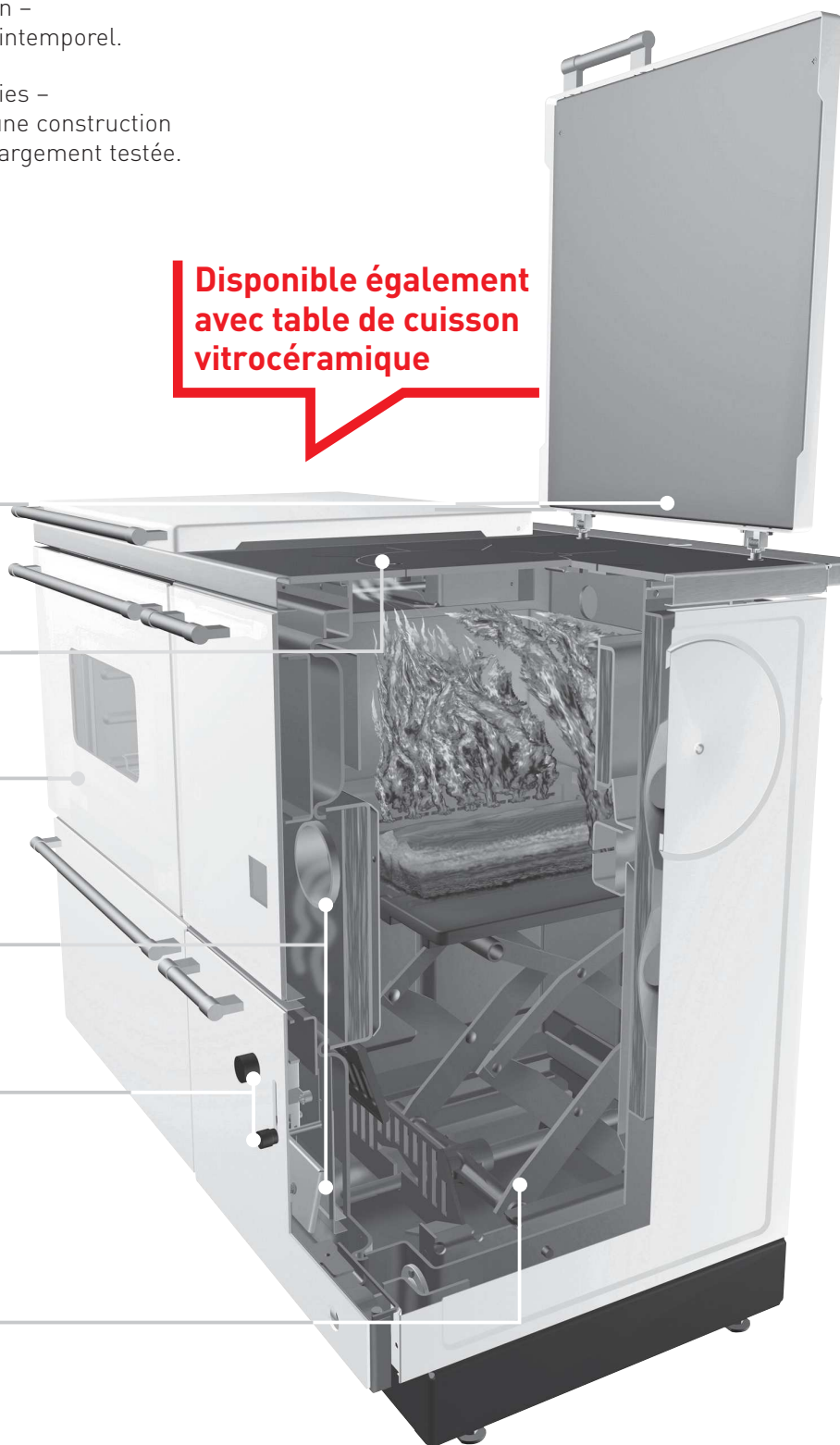


Illustration: VestoWIN Premium avec four à gauche

# VestoWIN Cuisinière / Chauffage central

Les principales consignes de planification en résumé

## Chaudière



- Cuisinière avec raccord cheminée !
- Air de combustion issu de l'air ambiant (Attention : les hottes ou autres VMC peuvent influencer la combustion de la chaudière)
- Respecter les distances de sécurité minimales. (Par rapport aux matériaux combustibles, au moins 10 cm à gauche et à droite, 70 cm vers le haut.) Voir la notice de montage à ce sujet.
- VestoWIN Premium disponible avec four à gauche (VEP 200) ou à droite (VEP202).
- Armoire d'équipements hydrauliques disponible en tant qu'accessoire.
- La cuisinière doit être posée sur un socle ininflammable.

## Variantes de couleur



- **Version table de cuisson**  
Toujours indiquer sur la commande : C pour table de cuisson vitrocéramique, H pour table de cuisson en acier, pour raccordement de tube de fumée en haut avec table de cuisson en acier, par ex. : VEK 170 C
- **Coloris de base** : blanc et gris foncé (le coloris de base concerne le couvercle isolant, les parois latérales et la paroi vitrée de la porte de cuisson). Indiquer le coloris souhaité à la commande : blanc (W) ou gris foncé (G) et faire suivre du modèle de table de cuisson. Par ex. : VEP 200 G.
- **Coloris des panneaux décoratifs** : blanc, brun foncé ou inox brossé  
En l'absence d'indication de coloris à la commande : livraison en blanc !  
Par ex. : VESTO 012 ...décor inox brossé pour chaudière VEP 200.

## Hydraulique



- Mêmes dimensions pour tous les raccords KSN/ZHN.  
(Prendre toutes les précautions nécessaires en cas de changement de conduit de cheminée !)
- Armoire avec équipements hydrauliques (avec pompe, vase d'expansion, vanne mélangeuse 3 voies, soupape de sécurité, manomètre, thermomètre, robinet vidange, résistance électrique de chauffage en option).
- Tubes de raccordement de chaudière avec le coffret d'appareillage fourni :
  - Tube de raccordement long (coffret d'appareillage du côté du four)
  - Coffret de raccordement court (coffret d'appareillage côté de la porte du foyer et sur VestoWIN Klassik)
- La composition chimique de l'eau de chauffage doit correspondre aux prescriptions nationales

## Combustible



- Bûches : longueur max. 35 cm; épaisseur env. 6-10 cm.
- Briquettes de bois normes
- Autres bois non traités ou travaillés !
- Se référer à la notice de montage, chapitre « Combustible adapté »

## Cheminée



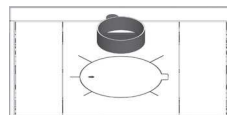
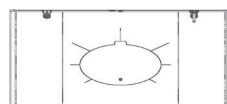
- Raccord cheminée au choix : à gauche, à droite, à l'arrière – ou également en haut (avec table de cuisson acier)
- Tuyau de cheminée ascendant (idéalement à 45°). Longueur max. 3 m.
- Tirage minimum 0,15 mbar ! (mesurer le tirage !)
- Pour un fonctionnement optimal, il est recommandé de monter un régulateur de tirage à économie d'énergie.
- Les chaudières doivent être raccordés à des cheminées correctement isolées ou à des tubes de fumées homologués.

# VestoWIN Klassik

Table de cuisson de chauffage central sans four



Chaudière d'appartement Vestowin Klassik



## Chaudière à tirage naturel en acier avec combustion par le haut pour l'utilisation de bûches de 1/3 m, de bois naturel, de briquettes de bois

Conforme à la norme EN12815 concernant la combustion de bois.

- Volet économiseur de combustible et grille réglable en hauteur pour un fonctionnement économique
- Design intemporel s'intégrant facilement à une cuisine déjà équipée.
- Chauffage central et cuisinière en un seul appareil.
- Chauffage principal ou complément de chauffage central existant.

- Remplacement idéal des anciennes cuisinières et poêles.
- Clapet de chauffage de série
- Avec couvercle isolant pour réduire le rayonnement thermique
- Raccord d'évacuation des fumées à l'arrière, à droite ou à gauche, ou en haut avec une table de cuisson en acier

La version Vestowin Klassik est dotée de série : d'accessoires de nettoyage, d'un tiroir à cendres, de pieds de calage

### Avec table de cuisson en céramique

TYPE	Puissance* Bois – kW	TF Ø mm	Dimensions L x P x H mm	Art. N°	Prix €
Vestowin Klassik 170 blanc	16,9	130	450 x 600 x 850	VEK 170 CW	VEK170CW
Vestowin Klassik 170 gris	16,9	130	450 x 600 x 850	VEK 170 CG	VEK170CG
Vestowin Klassik 220 blanc	21,5	150	600 x 600 x 850	VEK 220 CW	VEK220CW
Vestowin Klassik 220 gris	21,5	150	600 x 600 x 850	VEK 220 CG	VEK220CG

### Avec plaque acier

TYPE	Puissance* Bois – kW	TF Ø mm	Dimensions L x P x H mm	Art. N°	Prix €
Vestowin Klassik 170 blanc	16,9	130	450 x 600 x 850	VEK 170 HW	VEK170HW
Vestowin Klassik 170 gris	16,9	130	450 x 600 x 850	VEK 170 HG	VEK170HG
Vestowin Klassik 220 blanc	21,5	150	600 x 600 x 850	VEK 220 HW	VEK220HW
Vestowin Klassik 220 gris	21,5	150	600 x 600 x 850	VEK 220 HG	VEK220HG

### Avec plaque acier et raccord de gaz de fumées (Attention: sans couvercle d'isolation)

TYPE	Puissance* Bois – kW	TF Ø mm	Dimensions L x P x H mm	Art. N°	Prix €
Vestowin Klassik 170 blanc	16,9	130	450 x 600 x 850	VEK 170 RW	VEK170RW
Vestowin Klassik 170 gris	16,9	130	450 x 600 x 850	VEK 170 RG	VEK170RG
Vestowin Klassik 220 blanc	21,5	130	600 x 600 x 850	VEK 220 RW	VEK220RW
Vestowin Klassik 220 gris	21,5	130	600 x 600 x 850	VEK 220 RG	VEK220RG

### INDIQUER LA COULEUR DES PANNEAUX DE DÉCORATION (compris dans le prix)

En l'absence d'indication de couleur, livraison en blanc.

Couleur des décors	blanc	brun foncé	acier brossé
Vestowin Klassik 170	VESTO 001	VESTO 002	VESTO 003
Vestowin Klassik 220	VESTO 005	VESTO 006	VESTO 007

ACCESSOIRES	Art. N°	Prix €
<b>Panneau intermédiaire</b> largeur 10 cm	blanc	VESTO 020
	gris foncé	VESTO 023
<b>Panneau de fermeture</b> pour paroi latérale	blanc	VESTO 090
	gris foncé	VESTO 093
<b>Bague terminale en acier inoxydable</b> pour la raccord d'évacuation des fumées latéral	VESTO 009	VESTO009
<b>Thermovalve de sécurité</b>	FK-060	FK060
<b>Groupe de maintien température retour 1" avec pompe haut rendement PWM</b> Comprenant: 1 soupape de réglage thermique 61°C, pompe UPM2 25-70, 2 multi-robotnets à course courte, 2 thermomètres immergés rouge/bleu	SK RH 61P	SKRH61P
<b>Kit de nettoyage et d'entretien pour tables de cuisson en acier</b> composé de : Pâte de nettoyage et chiffon	VESTO HP	VESTOHP

CONDITIONS CONCERNANT LES CHEMINÉES (les valeurs de référence ne remplacent pas les calculs)	VEK170	VEK220
<b>Cheminée isolée</b>		
Hauteur minimum**	m	6
Diamètre minimum	mm	130
<b>Cheminée non isolée***</b>		
Hauteur minimum**	m	8
Diamètre minimum	mm	140 x 140
		6,5 150 x 150

- \*] La puissance nominale totale est composée de la puissance de rayonnement et de la puissance calorifique hydraulique.  
 \*\*] Hauteur de canal effective (hauteur de l'entrée du canal de fumée à l'embouchure de la cheminée)  
 \*\*\*] Condensation possible, prendre en compte les longueurs maximales de la cheminée et des sections



Liste de prix 2014  
valable dès le 1.7. 2014

Prix clients recommandés non obligatoires. Sans T.V.A. Livraison Autriche de port, sans mise en service.

# Armoire hydraulique

Tous les équipements hydrauliques de chauffage et l'appareil de chauffage électrique montés dans une armoire d'une largeur de 20 cm seulement.

Équipements hydrauliques de chauffage incorporés:

- Pompe de circulation
- Vase d'expansion 10 l
- Soupape de sûreté
- Manomètre
- Thermomètre
- Vanne mélangeuse manuelle à 3 voies
- Robinet de remplissage et de vidange



Armoire hydraulique  
**VESTO 200**

BOIS  
VestoWIN

TYPE	Dimensions L x P x H mm	Art. N°	Prix €
Armoire hydraulique Vesto 200 blanc	200 x 600 x 850	VESTO 200 W	VESTO200W
Armoire hydraulique Vesto 200 gris	200 x 600 x 850	VESTO 200 G	VESTO200G

Indiquer la couleur des panneaux de décoration [compris dans le prix!]

En l'absence d'indication de couleur, livraison en blanc!

Couleur des décors	Blanc	brun foncé	acier brossé
VESTO 200	VESTO 030	VESTO 031	VESTO 032

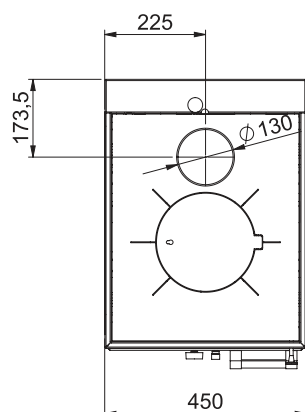
ACCESSOIRES	Art. N°	Prix €
Appareil de chauffage électrique (pour montage ultérieur dans l'armoire hydraulique par l'installateur) avec raccordement au choix pour 2 kW/230 V, 4 kW/400 V, 6 kW/400 V.	ASE 060	ASE060

ATTENTION A COMMANDER CONJOINTEMENT :

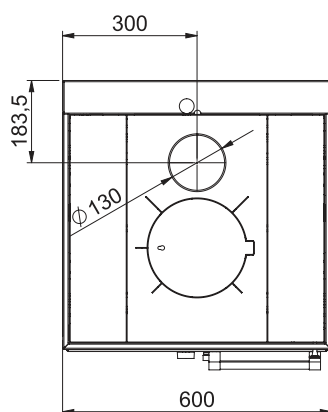
Tuyaux de liaison courts – Armoire hydraulique à côté de partie de chauffage (Kl./Pr)	ASN 030	ASN030
---	---------	--------

Disponible jusqu'à épuisement des stocks !

Cotes d'encombrement raccord gaz de fumées<sup>1)</sup>



Vestowin Klassik 170  
VEK 170 R\_



Vestowin Klassik 220  
VEK 220 R\_

Vue de dessus  
Toutes les cotes en mm

windhager

Liste de prix 2014  
valable dès le 1.7.2014

Prix clients  
recommandés  
non obligatoires.  
Sans T.V.A. Livraison  
Autriche de port, sans  
mise en service.

1) Uniquement pour les tables de cuisson en acier, sans couvercle isolant